

# Rococò®

*Stucco Veneziano e  
Grassello di Calce*

VALPAIN<sup>®</sup>



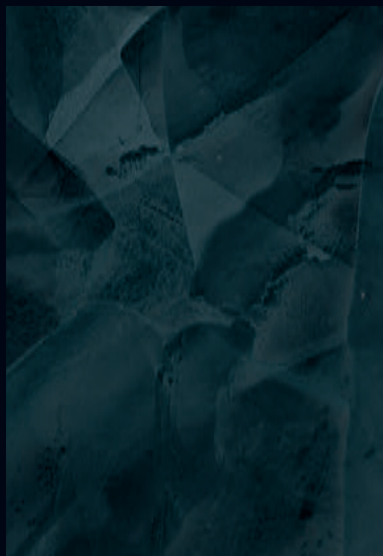
*L'Arte dello Stucco Veneziano nella sua enfatica Bellezza  
racchiude in sé la Spiritualità e la Concretezza della Decorazione*











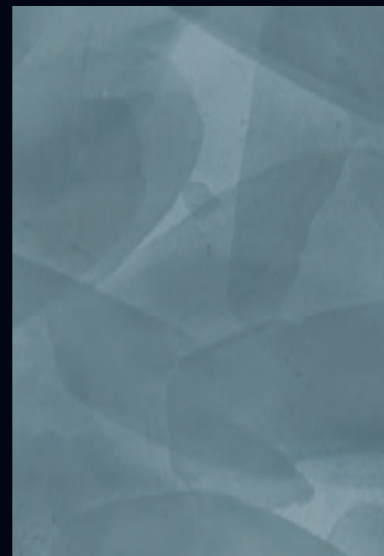
451 A



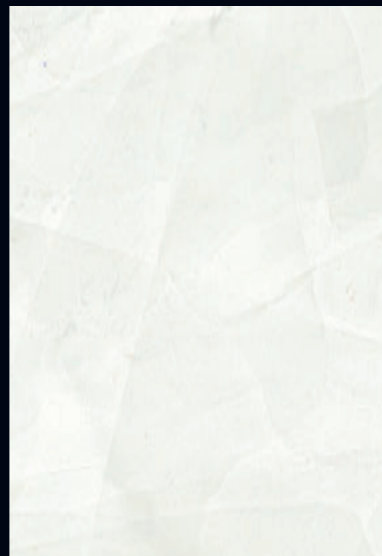
451 B



451 C



451 D



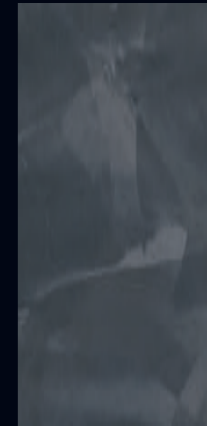
BIANCO

Piezas de color fotográficas meramente indicativas - Beispiel-Abbildung für Chips - Fotografia buchas coloridas para fins puramente indicativos

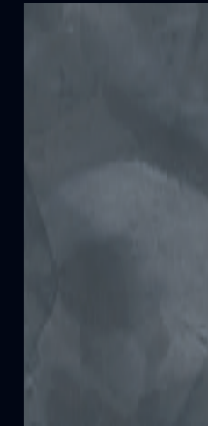
Uzorci boja su fotografije i - Φωτογραφικό δείγμα, ενδεικτική απεικόνιση - Образцы фотографий крошки ориентировочны



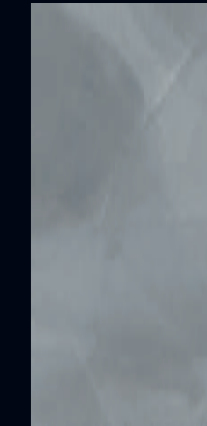
448 A



448 B



448 C



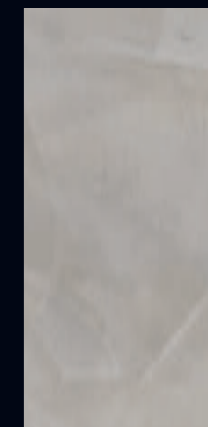
448 D



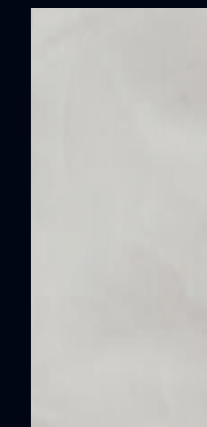
449 A



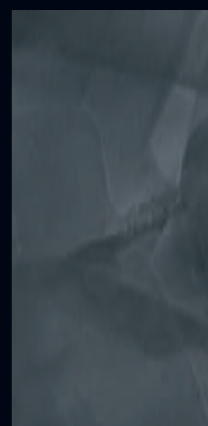
449 B



449 C



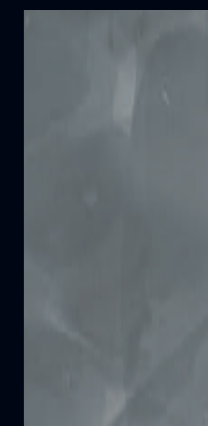
449 D



478 A



478 B



478 C



478 D





496 A



496 B



496 C



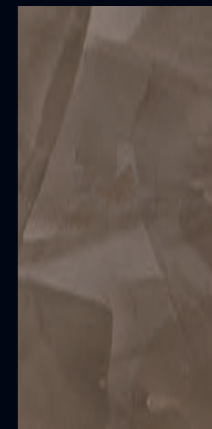
496 D

Piezas de color fotográficas meramente indicativas - Beispiel-Abbildung für Chips - Fotografia buchas coloridas para fins puramente indicativos

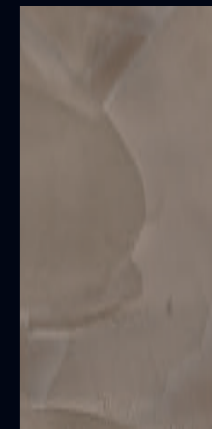
Uzorci boja su fotografije i - φωτογραφικό δείγμα, ενδεικτική αποτύπωση - Образцы фотографий крошки ориентировочны



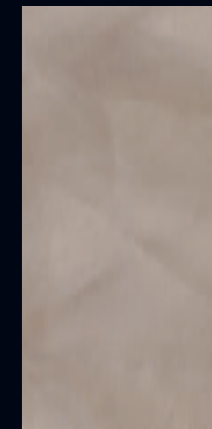
495 A



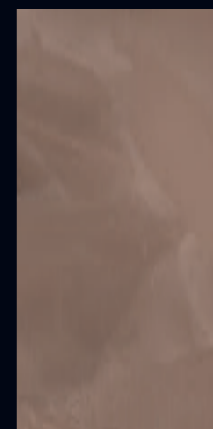
495 B



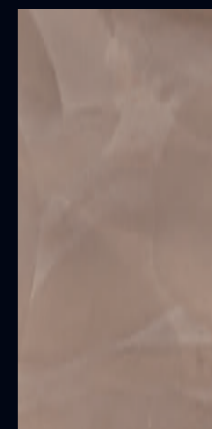
495 C



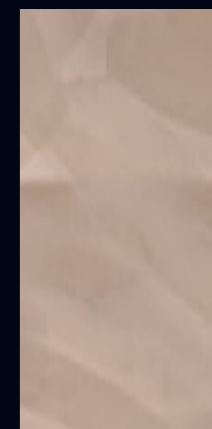
495 D



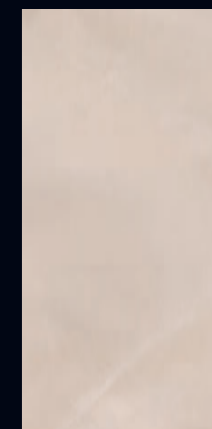
470 A



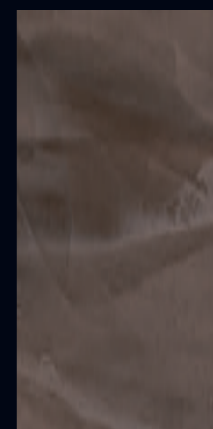
470 B



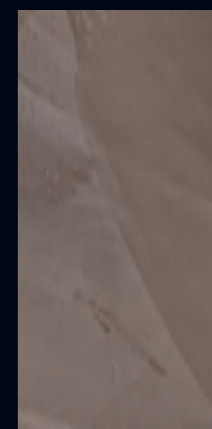
470 C



470 D



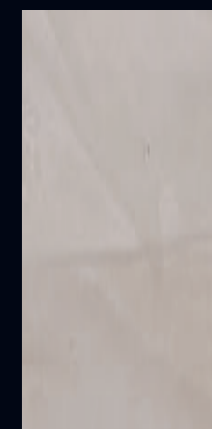
467 A



467 B

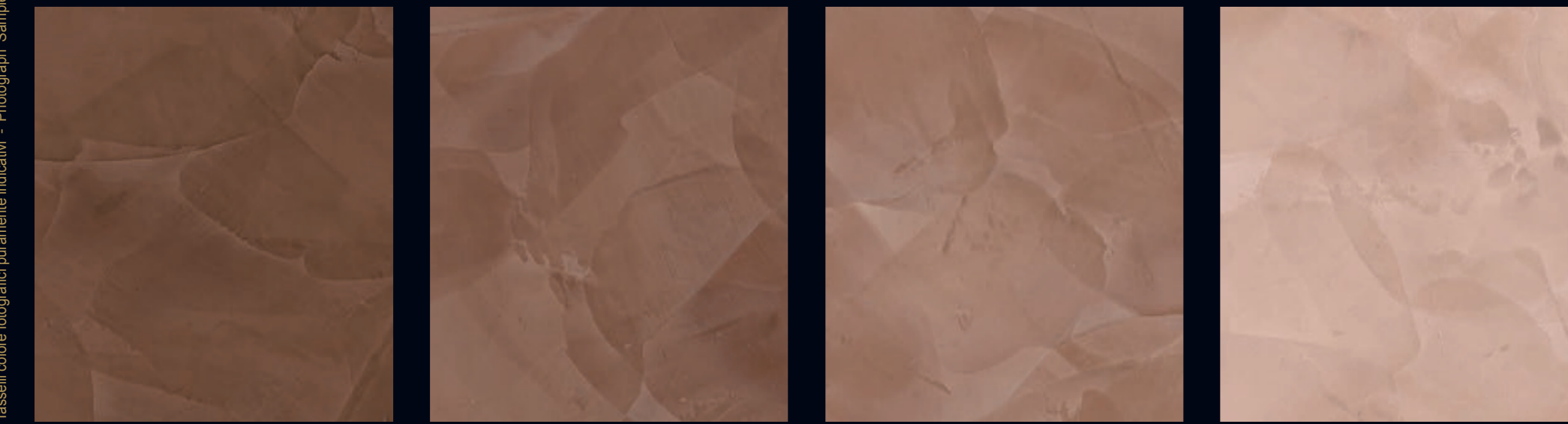


467 C



467 D





498 A 498 B 498 C 498 D



Piezas de color fotograficas meramente indicativas - Beispiel-Abbildung für Chips - Fotografia buchas coloridas para fins puramente indicativos

Uzorci boja su fotografije i - φωτογραφικό δείγμα, ενδεικτική απεικόνιση - Образцы фотографий крошки ориентировочны



475 A 475 B 475 C 475 D 456 A 456 B 456 C 456 D 497 A 497 B 497 C 497 D





469 A



469 B



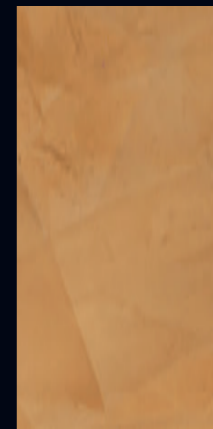
469 C



469 D

Piezas de color fotográficas meramente indicativas - Beispiel-Abbildung für Chips - Fotografia buchas coloridas para fins puramente indicativos

Uzorci boja su fotografije i - φωτογραφικό δείγμα, ενδεικτική αποτύπωση - Образцы фотографий крошки ориентировочны



431 A



431 B



431 C



431 D



435 A



435 B



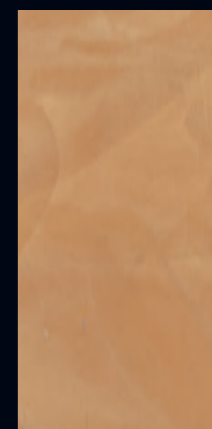
435 C



435 D



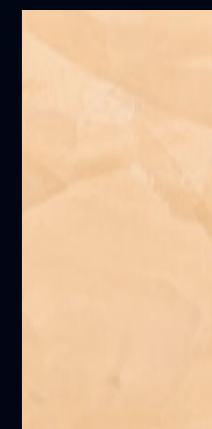
455 A



455 B



455 C



455 D





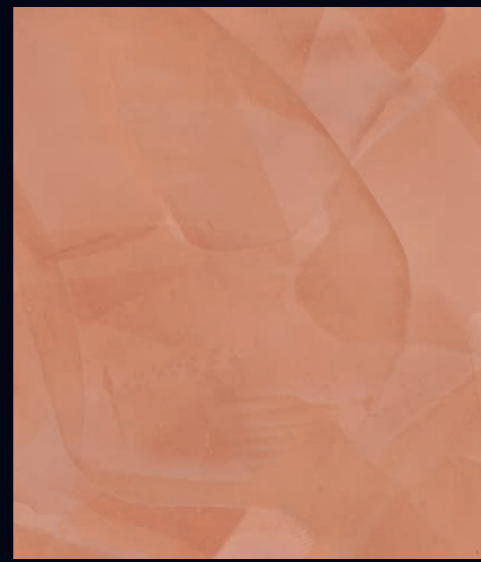
Piezas de color fotograficas meramente indicativas - Beispiel-Abbildung für Chips - Fotografia buchas coloridas para fins puramente indicativos



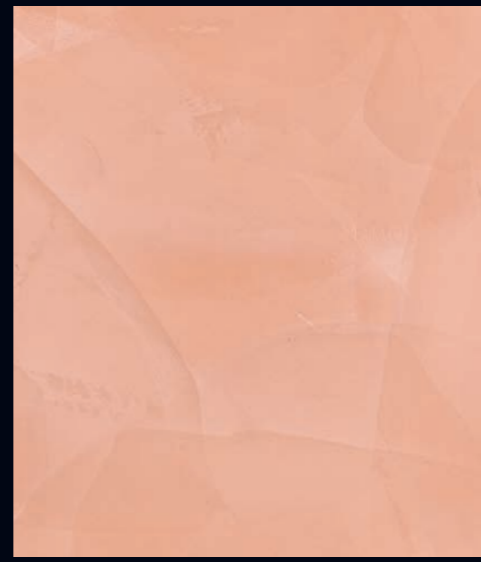
499 A



499 B

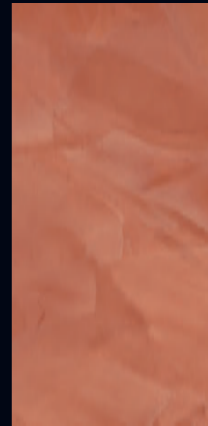


499 C



499 D

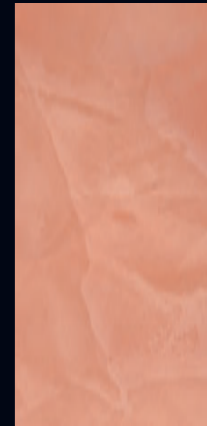
Uzorci boja su fotografije i - φωτογραφικό δείγμα, ενδεικτική φωτογραφία - Образцы фотографий крошки ориентировочны



433 A



433 B



433 C



433 D



437 A



437 B



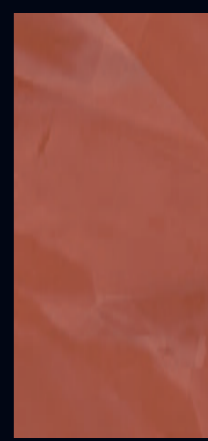
437 C



437 D



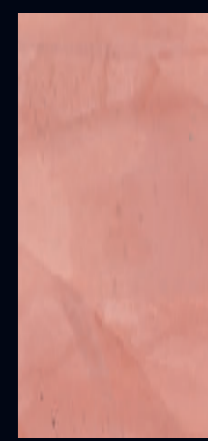
471 A



471 B



471 C

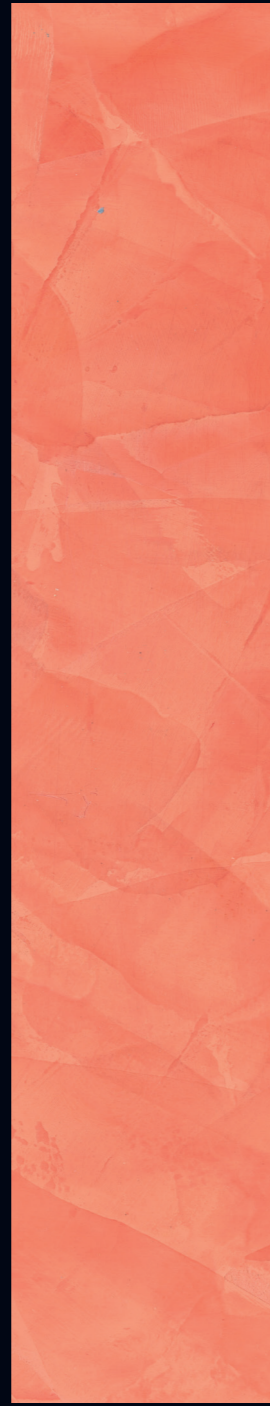


471 D





441 A



441 B



441 C



441 D

Piezas de color fotograficas meramente indicativas - Beispiel-Abbildung für Chips - Fotografia buchas coloridas para fins puramente indicativos

Uzorci boja su fotografije i - φωτογραφικό δείγμα, ενδεικτική αποτύπωση - Образцы фотографий крошки ориентировочны



452 A



452 B



452 C



452 D



458 A



458 B



458 C



458 D



530 A



530 B



530 C

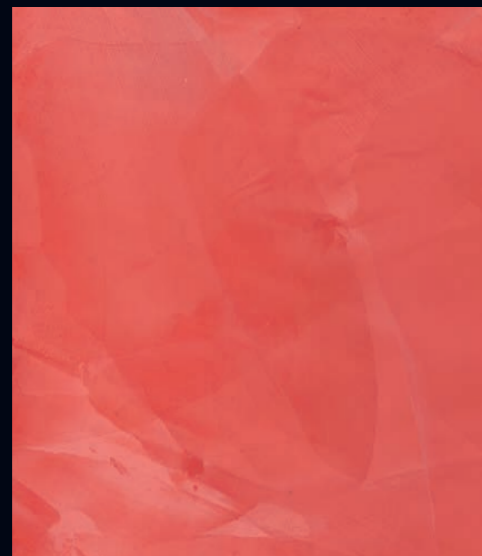


530 D





531 A



531 B



531 C



531 D

Piezas de color fotograficas meramente indicativas - Beispiel-Abbildung für Chips - Fotografia buchas coloridas para fins puramente indicativos

Uzorci boja su fotografije i - φωτογραφικό δείγμα, ενδεικτική αποτύπωση - Образцы фотографий крошки ориентировочны



426 A



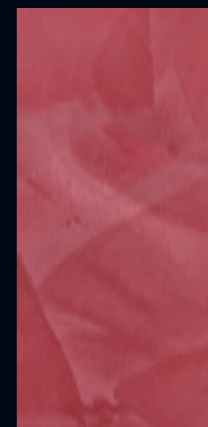
426 B



426 C



426 D



439 A



439 B



439 C



439 D



440 A



440 B

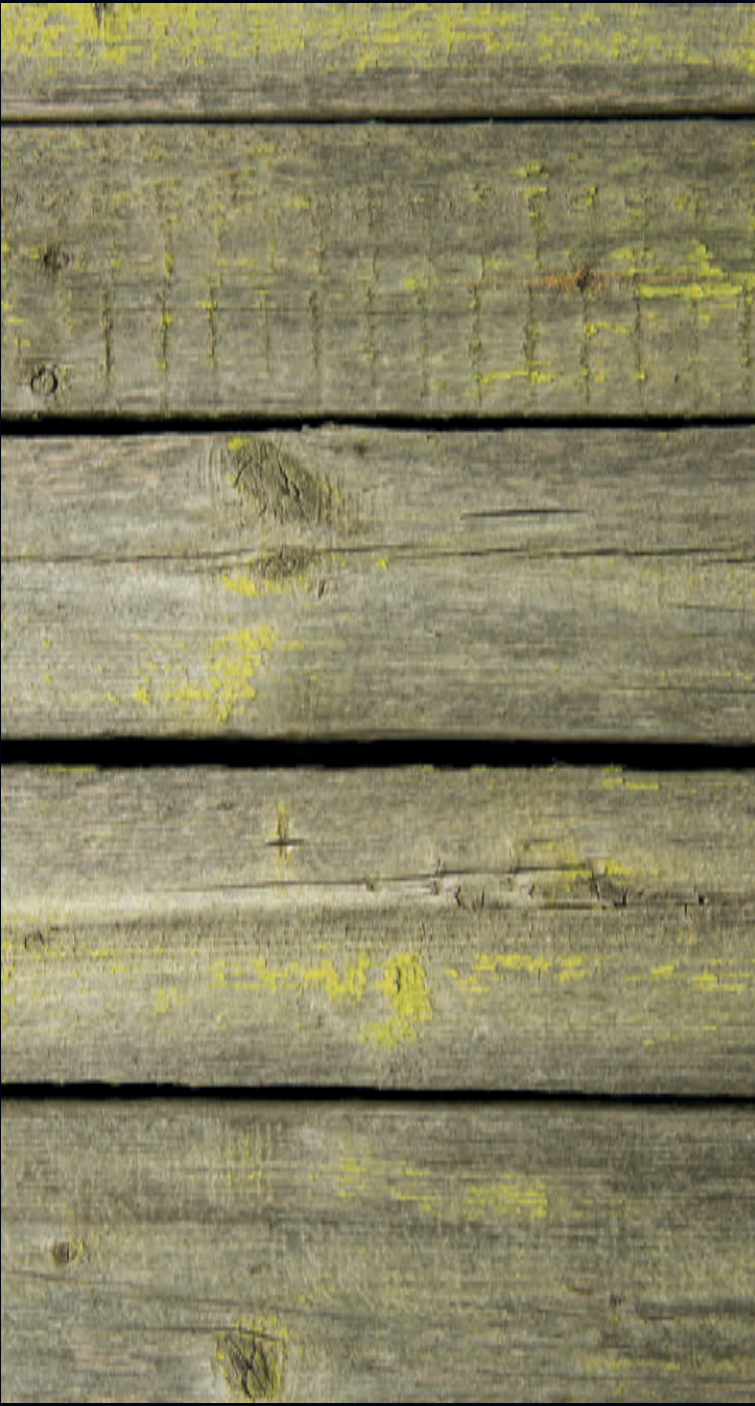


440 C



440 D





466 A



466 B



466 C



466 D

Piezas de color fotograficas meramente indicativas - Beispiel-Abbildung für Chips - Fotografia buchas coloridas para fins puramente indicativos

Uzorci boja su fotografije i - Φωτογραφικό δείγμα, ενδεικτική απεικόνιση - Образцы фотографий крошки ориентировочны



533 A



533 B



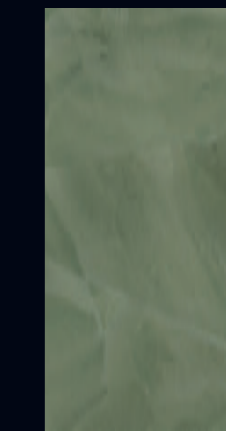
533 C



533 D



532 A



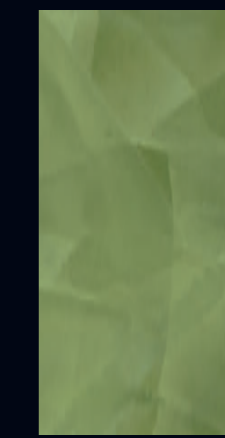
532 B



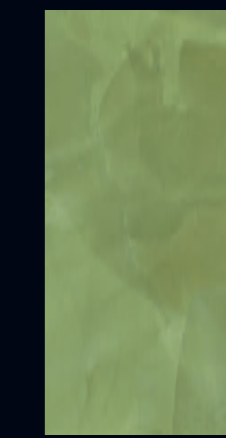
532 C



532 D



463 A



463 B

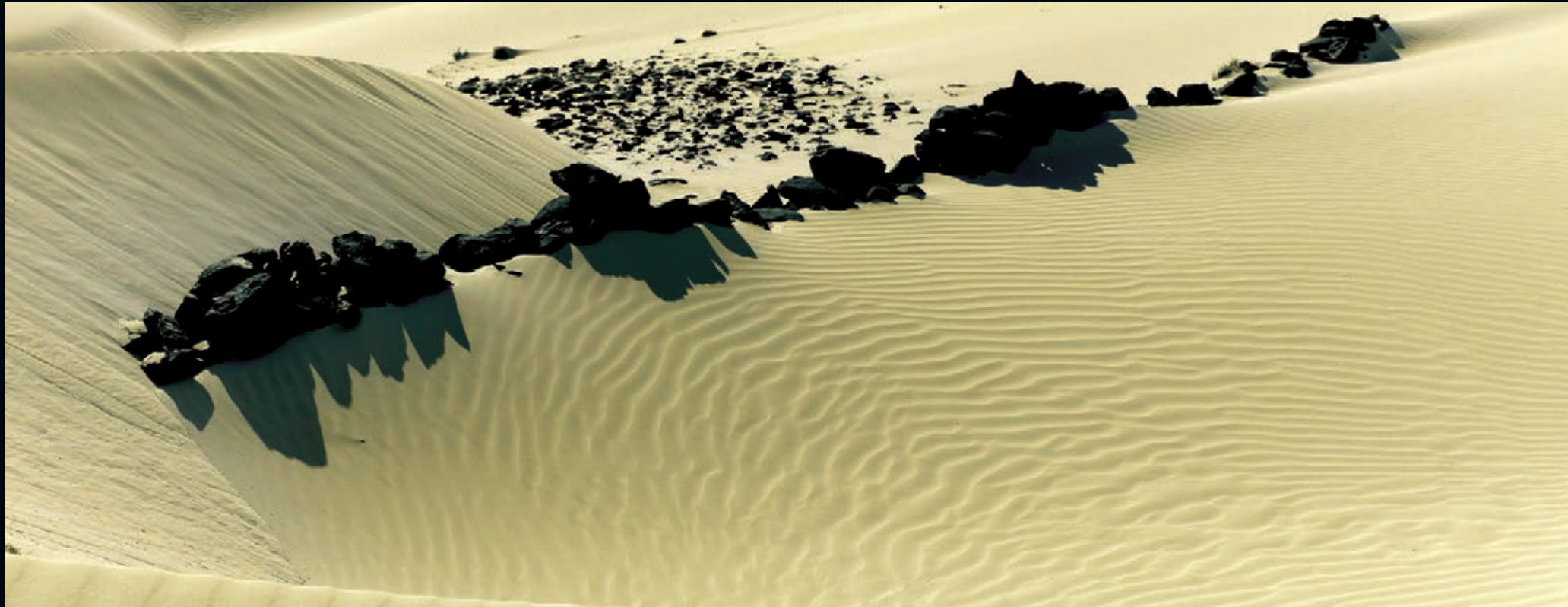


463 C



463 D





Piezas de color fotograficas meramente indicativas - Beispiel-Abbildung für Chips - Fotografia buchas coloridas para fins puramente indicativos

Uzorci boja su fotografije i - Φωτογραφικό δείγμα, ενδεικτική αποτύπωση - Образцы фотографий крошки ориентировочны



476 A



476 B



476 C



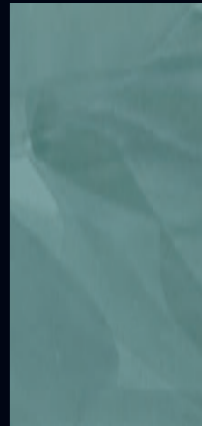
476 D



535 A



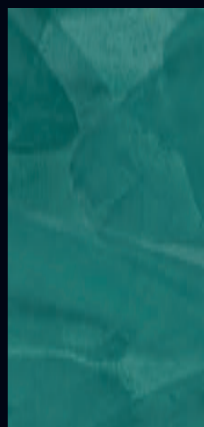
535 B



535 C



535 D



453 A



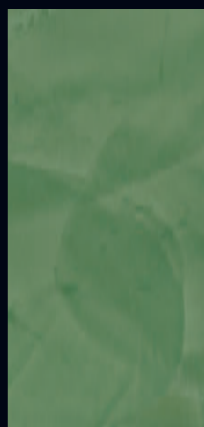
453 B



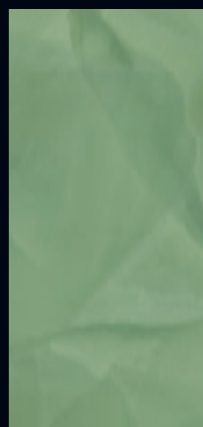
453 C



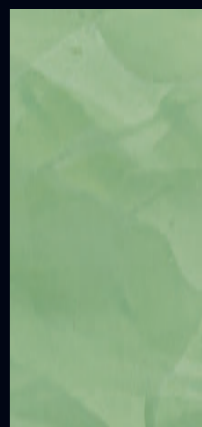
453 D



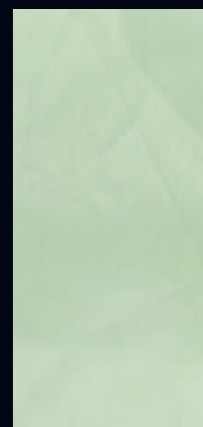
534 A



534 B



534 C



534 D





536 A



536 B



536 C



536 D

Piezas de color fotograficas meramente indicativas - Beispiel-Abbildung für Chips - Fotografia buchas coloridas para fins puramente indicativos

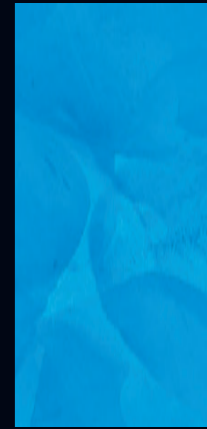
Uzorci boja su fotografle i - φωτογραφικό δείγμα, ενδεικτική αποτύπωση - Образцы фотографий крошки ориентировочны



428 A



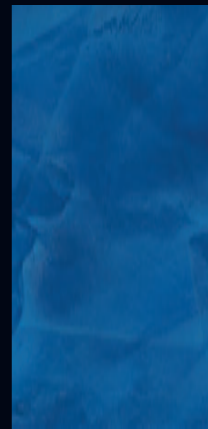
428 B



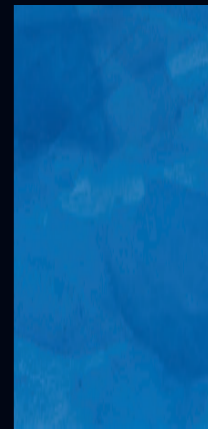
428 C



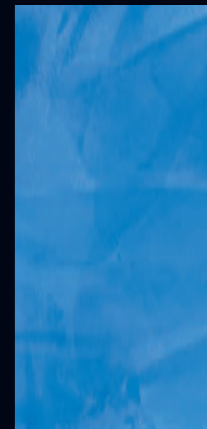
428 D



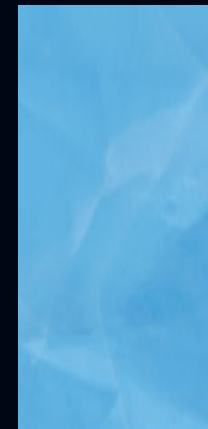
446 A



446 B



446 C



446 D



447 A



447 B



447 C



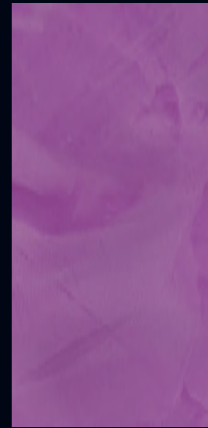
447 D





Piezas de color fotográficas meramente indicativas - Beispiel-Abbildung für Chips - Fotografia buchas coloridas para fins puramente indicativos

Uzorci boja su fotografije i - φωτογραφικό δείγμα, ενδεικτική αποτύπωση - Образцы фотографий крошки ориентировочны



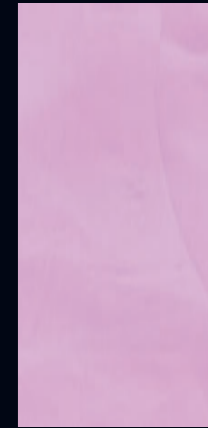
538 A



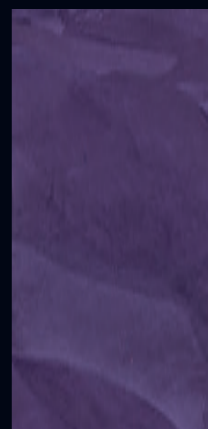
538 B



538 C



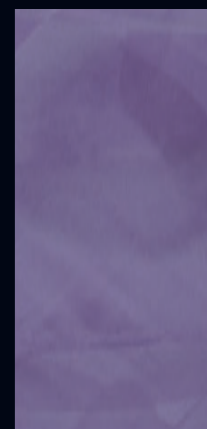
538 D



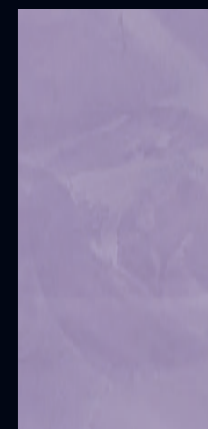
537 A



537 B



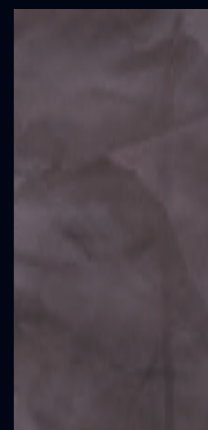
537 C



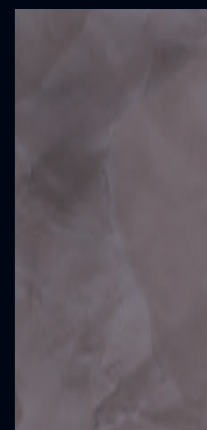
537 D



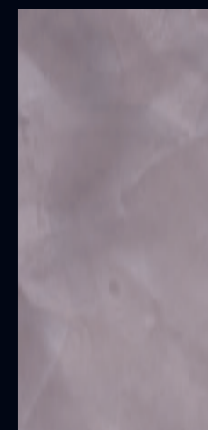
461 A



461 B



462 C



462 D



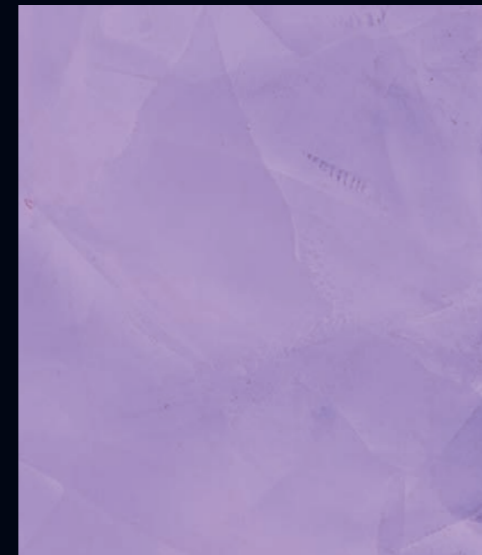
429 A



429 B



429 C



429 D



<b>LT. 1</b>	<b>LT. 4</b>
<b>A</b> ROCOCO' STUCCO VENEZIANO / ROCOCO' GRASSELLO DI CALCE + COLORI' (80 ML.)	<b>A</b> ROCOCO' STUCCO VENEZIANO / ROCOCO' GRASSELLO DI CALCE + COLORI' (320 ML.)
<b>B</b> ROCOCO' STUCCO VENEZIANO / ROCOCO' GRASSELLO DI CALCE + COLORI' (40 ML.)	<b>B</b> ROCOCO' STUCCO VENEZIANO / ROCOCO' GRASSELLO DI CALCE + COLORI' (160 ML.)
<b>C</b> ROCOCO' STUCCO VENEZIANO / ROCOCO' GRASSELLO DI CALCE + COLORI' (20 ML.)	<b>C</b> ROCOCO' STUCCO VENEZIANO / ROCOCO' GRASSELLO DI CALCE + COLORI' (80 ML.)
<b>D</b> ROCOCO' STUCCO VENEZIANO / ROCOCO' GRASSELLO DI CALCE + COLORI' (5 ML.)	<b>D</b> ROCOCO' STUCCO VENEZIANO / ROCOCO' GRASSELLO DI CALCE + COLORI' (20 ML.)

**I** ROCOCO' STUCCO VENEZIANO e ROCOCO' GRASSELLO DI CALCE sono dei rivestimenti per interno dotati di ottima resistenza, buona stabilità cromatica nel tempo ed elevata traspirabilità, che li rendono particolarmente adatti ad impreziosire e decorare superfici di rilevante importanza artistica e storica.

**CARATTERISTICHE:** Per ottenere i colori del catalogo occorre aggiungere la relativa quantità di pasta colorante, denominata COLORI'. In alternativa si può colorare con il Sistema Tintometrico VALCLONE.

**APPLICAZIONE:** 1) **Effetto Classico ed Effetto Antico con STUCCO VENEZIANO 500 o STUCCO VENEZIANO 800** (Rif. 1 Col. 448 A - Rif. 2 Col. 448 C): Stendere il ROCOCO' STUCCO VENEZIANO 500 ALLA CALCE o il ROCOCO' STUCCO VENEZIANO 800 con Frattone Inox PV 43 o PV 44 o PV 45, lasciando sul supporto uno spessore di circa 1 mm di prodotto e rendendo la superficie liscia e compatta. Dopo circa 8 ore a 20°C carteggiare bene e procedere con la stesura del ROCOCO' STUCCO VENEZIANO 500 o 800 con spatolate a piacere. Per ottenere l'Effetto Classico usare la Spatola Inox PV 39 o PV 40, da 6 - 8 cm, mentre per l'Effetto Antico usare il Frattone Inox di misura a piacere in base al disegno finale che si vuole ottenere.

Nell'Effetto Classico applicare il prodotto, con la Spatola Inox, mediante spatolate irregolari lunghe 2 - 4 cm e distanti l'una dall'altra 2 - 3 cm, stendendo il materiale in senso orizzontale o verticale e con la stessa Spatola togliere il prodotto nel verso opposto rispetto a quello usato per stenderlo, su tutto il supporto da trattare. Per ottenere invece l'Effetto Antico applicare il prodotto con il Frattone Inox con spatolate irregolari lunghe 8 - 12 cm e distanti l'una dall'altra 2 - 3 cm, ed utilizzando la stessa tecnica applicativa sopradescritta per l'effetto classico. Dopo circa 1 ora a 20°C, sia per l'Effetto Classico che Antico, ripartire dall'inizio della superficie decorata con la prima mano, applicando spatolate come prima descritte, però a chiusura del supporto, in modo che ogni spatolata vada a sovrapporsi in parte alle precedenti ed ottenere quindi una superficie Classica o Antica entrambe Opache. 2) **Effetto Antico con GRASSELLO DI CALCE** (Rif. 3 Col. 448 D): Stendere il ROCOCO' GRASSELLO DI CALCE con Frattone Inox PV 43 o PV 44 o PV 45, lasciando sul supporto uno spessore di circa 1 mm di prodotto e rendendo la superficie liscia e compatta. Dopo circa 6 ore a 20°C carteggiare bene e procedere con la stesura del ROCOCO' GRASSELLO DI CALCE con spatolate irregolari, lunghe 6 - 10 cm e distanti l'una dall'altra 4 - 6 cm, su tutto il supporto da trattare. Dopo circa 1 ora a 20°C ripartire dall'inizio della superficie decorata con la prima mano, applicando spatolate come prima descritte, però a chiusura del supporto, in modo che ogni spatolata vada a sovrapporsi in parte alle precedenti. In questo modo si avrà l'Effetto Antico Semilucido.

**PROTEZIONE E LUCIDATURA:** ROCOCO' STUCCO VENEZIANO 500 ALLA CALCE ed il ROCOCO' STUCCO VENEZIANO 800 possono essere resi Lucidi lasciando il supporto con la Spatola o Frattone Inox ed esercitando una continua pressione sul prodotto ancora in tensione ed in fase di asciugatura, fino ad ottenere la lucidità desiderata. In alternativa è possibile lucidare, a prodotto asciutto, con Carta Microfina 2000, con movimenti rotatori ed esercitando sempre una pressione al supporto. Per rendere lavabile ed ancora più lucido il ROCOCO' STUCCO VENEZIANO 800, va applicata la CERA LUCIDANTE 370 (al solvente) oppure la CERA LUCIDANTE 420 ALL'ACQUA. Invece per il ROCOCO' STUCCO VENEZIANO 500 ALLA CALCE occorre la CERA LUCIDANTE 370 o 420 solo per renderlo maggiormente lavabile e più Lucido. Quando la CERA è asciutta, dopo circa 3 - 4 ore a 20°C, il supporto rimane ancora Opaco. Per renderlo Lucido, passare un Panno di Lana con movimenti rotatori ed esercitando pressione sul supporto, fino ad ottenere la lucidità desiderata. **PREPARAZIONE DEL SUPPORTO: Supporti nuovi:** stuccare adeguatamente la superficie da trattare, dove necessario, con stucco idoneo. Ad essiccazione avvenuta, carteggiare ed applicare una mano di PRIMER 1200 diluito al 15 - 20% con acqua. Dopo 4 ore circa a 20°C, procedere con l'applicazione del ROCOCO' STUCCO VENEZIANO o ROCOCO' GRASSELLO DI CALCE. **Supporti vecchi:** eliminare le vecchie pitture mal ancorate o sfarinanti e lavare con saponi adeguati. Successivamente applicare, come fissativo, una mano di PRIMER 1200 diluito al 50% con acqua. Dopo circa 4 ore a 20°C applicare una seconda mano di PRIMER 1200 diluito al 20 - 30% con acqua. Invece se le superfici sono sane e non sfarinanti, applicare solo una mano di PRIMER 1200 diluito al 20 - 30% con acqua. Dopo 4 ore a 20°C, provvedere con l'applicazione del STUCCO VENEZIANO o ROCOCO' GRASSELLO DI CALCE.

**DATI TECNICI: Diluzione:** sono tutti pronti all'uso tranne il PRIMER 1200 che va diluito al 15 - 20% con acqua per i supporti nuovi ed al 50% se usato come fissativo. Invece su supporti vecchi ma sani e non sfarinati va diluito al 20 - 30% sempre con acqua. (FRASE NUOVA DA TRADURRE) **Resa:** PRIMER 1200 circa LT. 1 per 8 - 10 mq una mano in base all'assorbimento del supporto; ROCOCO' STUCCO VENEZIANO 500 ALLA CALCE, ROCOCO' STUCCO VENEZIANO 800 e ROCOCO' GRASSELLO DI CALCE circa LT. 1 per 2 - 3 mq su supporti lisci; CERA LUCIDANTE 370 e CERA LUCIDANTE 420 ALL'ACQUA circa LT. 1 per 10 - 20 mq una mano. **Confezioni:** PRIMER 1200 è disponibile in confezioni da LT. 1 - 2,5 - 5 - 12; ROCOCO' STUCCO VENEZIANO 500 ALLA CALCE, ROCOCO' STUCCO VENEZIANO 800 e ROCOCO' GRASSELLO DI CALCE sono forniti in confezioni da LT. 1 - 4 - 12; CERA LUCIDANTE 370 e 420 sono in confezioni da LT. 1 - 4 - 3. COLORI' sono da 80 ML e da 480 ML; **Temperatura per applicazione:** superiore a +10°C e inferiore a +30°C. **Essiccazione:** asciutto dopo 3 - 4 ore a 20°C. Indurisce dopo 24 ore in base alla temperatura dell'ambiente. **Resistenza:** dopo il completo indurimento, si ottiene una pellicola traspirante con buona resistenza agli urti ed alla normale abrasione. **Pulizia attrezzi:** con acqua e sapone a prodotto non essiccato; meccanicamente con prodotto essiccato. **Conservazione:** in latta ben chiusa, anche dopo l'uso, a temperatura superiore a +10°C e inferiore a +30°C. **Stabilità:** 2 anni circa in confezioni ben sigillate e mai aperte.

**NORME PARTICOLARI DI SICUREZZA:** Evitare il contatto diretto con la pelle, proteggere gli occhi ed il viso, in caso di contatto, lavare immediatamente ed abbondantemente con acqua e consultare il medico. Le attrezzature non devono essere lavate in corsi d'acqua, scarichi, ecc. **AVVERTENZE PER L'UTILIZZATORE: N.B.:** Le informazioni fornite, che risultano dalle nostre esperienze, sono esatte ed accurate. Tuttavia, non essendo le condizioni d'impiego sotto il nostro controllo, non ci assumiamo alcuna responsabilità per i consigli ed i suggerimenti forniti. Si consiglia di eseguire il ciclo applicativo completo su una piccola superficie per verificarne la perfetta riuscita ed in particolare modo l'ancoraggio, la resistenza e l'aspetto finale. Proseguire poi con la decorazione, controllando costantemente gli effetti decorativi ottenuti, poiché il ROCOCO' è composto da prodotti naturali e resine speciali che reagiscono a seconda delle modalità di applicazione. Quindi ogni lavoro acquisterà la propria personalizzazione. Le tinte possono variare, rispetto al catalogo, dal 15% al 20%, come pure tra una partita ed un'altra. Nel caso in cui le partite siano differenti, terminare il lavoro in un angolo, quindi mescolare il materiale rimanente e quello nuovo in un contenitore grande prima di proseguire con l'applicazione.

**ATTENZIONE: LA LINEA ROCOCO' SI COMPONE DI PRODOTTI PARTICOLARMENTE SENSIBILI ALLA MANO DELL'APPLICATORE. E' QUINDI CONSIGLIABILE CHE IL LAVORO VENGA INIZIATO E PORTATO A TERMINE DALLA STESSA PERSONA ONDE EVITARE DIFFORMITA' DI EFFETTO E DI COLORE.**

<b>LT. 12</b>
<b>A</b> ROCOCO' STUCCO VENEZIANO / ROCOCO' GRASSELLO DI CALCE + COLORI' (2 X 480 ML.)
<b>B</b> ROCOCO' STUCCO VENEZIANO / ROCOCO' GRASSELLO DI CALCE + COLORI' (480 ML.)
<b>C</b> ROCOCO' STUCCO VENEZIANO / ROCOCO' GRASSELLO DI CALCE + COLORI' (240 ML.)
<b>D</b> ROCOCO' STUCCO VENEZIANO / ROCOCO' GRASSELLO DI CALCE + COLORI' (60 ML.)

**GB** ROCOCO' STUCCO VENEZIANO and ROCOCO' GRASSELLO DI CALCE are two coatings for interiors featuring excellent strength, good colour stability over time and high breathability which make them particularly suitable for enhancing and decorating surfaces of considerable artistic and historical importance.

**CHARACTERISTICS:** To create the colours displayed in the catalogue, add the corresponding amount of COLORI' colouring paste. Alternatively, the VALCLONE Dispensing System may be used to achieve the desired colour.

**APPLICATION:** 1) **Classic and Antique effect with STUCCO VENEZIANO 500 or STUCCO VENEZIANO 800** (Ref. 1 Col. 448 A - Ref. 2 Col. 448 C): Apply ROCOCO' STUCCO VENEZIANO 500 ALLA CALCE or ROCOCO' STUCCO VENEZIANO 800 with a PV 43, PV 44 or PV 45 stainless steel trowel, leaving a layer roughly 1 mm thick on the surface and creating a smooth, compact surface. After about 8 hours at 20°C, sand the surface thoroughly and apply ROCOCO' STUCCO VENEZIANO 500 or 800 with spatula strokes at will.

To obtain the Classic effect, use a PV 39 or PV 40 stainless steel spatula size 6 - 8 cm, while for the Antique effect use a stainless steel trowel of any size, depending on the desired effect.

For the Classic effect, apply the product using the stainless steel spatula with irregular strokes 2 - 4 cm long and spaced 2 - 3 cm apart, spreading the material horizontally or vertically; use the same spatula to remove the product by proceeding in the opposite direction to that of application, over the entire surface to be treated.

To obtain the Antique effect, apply the product using the stainless steel spatula with irregular strokes 8 - 12 cm long and spaced 2 - 3 cm apart, using the same technique described above for the Classic effect.

After roughly 1 hour at 20°C, for both the Classic and Antique effects start again from the beginning of the surface decorated with the first coat, applying strokes as described above but covering the surface so that each stroke partly overlaps those applied previously, to achieve an opaque Classic or Antique finish. 2) **Antique effect with GRASSELLO DI CALCE** (Ref. 3 Col. 448 D): Apply ROCOCO' GRASSELLO DI CALCE with a PV 43, PV 44 or PV 45 stainless steel trowel, leaving a layer roughly 1 mm thick on the surface and creating a smooth, compact surface. After about 6 hours at 20°C, sand well before applying ROCOCO' GRASSELLO DI CALCE with irregular strokes 6 - 10 cm long and spaced 4 - 6 cm apart, over the entire surface to be covered.

After roughly 1 hour at 20°C, start again from the beginning of the surface decorated with the first coat, applying strokes as described above, but covering the surface so that each stroke partly overlaps those applied previously. The end result is the Semi-transparent Antique effect.

**POLISHING AND PROTECTION:** ROCOCO' STUCCO VENEZIANO 500 ALLA CALCE and ROCOCO' STUCCO VENEZIANO 800 can be given a Polished finish by smoothing the surface with a spatula or stainless steel trowel, and exerting continuous pressure on the product while it is still in the process of tightening and drying, until the desired gloss is achieved. Alternatively, the product may be polished when dry with 2000 grade micro-fine sandpaper, with rotary movements while exerting constant pressure on the surface. To make ROCOCO' STUCCO VENEZIANO 800 washable and even glossier, CERA LUCIDANTE 370 (with solvent) or CERA LUCIDANTE 420 ALL'ACQUA should be applied. However, to make ROCOCO' STUCCO VENEZIANO 500 ALLA CALCE more washable and glossier CERA LUCIDANTE 370 or 420 should be applied. When the CERA (wax) is dry, after roughly 3 - 4 hours at 20°C, the surface is still matt. To make it glossy, use a woollen cloth with rotary movements and exert pressure on the surface until the desired gloss is obtained. **SURFACE PREPARATION: New Surfaces:** use a suitable filler to repair the surface where necessary. When dry, sand the surface and apply a coat of PRIMER 1200 diluted to 15 - 20% with water. After approximately 4 hours at 20°C, proceed with the application of ROCOCO' STUCCO VENEZIANO or ROCOCO' GRASSELLO DI CALCE. **Old Surfaces:** remove old badly-adhering or peeling paint and wash using a suitable soap product. Next, apply a coat of PRIMER 1200 diluted 50% with water to act as a fixative. After approximately 4 hours at 20°C, apply a second coat of PRIMER 1200 diluted 20 - 30% with water. However, if the surfaces are clean and not peeling, apply a single coat of PRIMER 1200 diluted 20 - 30% with water. After 4 hours at 20°C, proceed with the application ROCOCO' STUCCO VENEZIANO or ROCOCO' GRASSELLO DI CALCE.

**TECHNICAL DATA: Dilution:** they are all ready for use with the exception of PRIMER 1200, which must be diluted 15-20% with water for new surfaces and 50% if used as fixative. On old surfaces that are intact and free of chalking, it must be diluted 20-30% with water. **Coverage:** PRIMER 1200 approximately 1 litre for 8 - 10 sq.m., one coat depending on the absorption of the underlying surface.

ROCOCO' STUCCO VENEZIANO 500 ALLA CALCE, ROCOCO' STUCCO VENEZIANO 800 and ROCOCO' GRASSELLO DI CALCE, approximately 1 litre for every 2 - 3 m<sup>2</sup> on smooth surfaces; CERA LUCIDANTE 370 and CERA LUCIDANTE 420 ALL'ACQUA, approximately 1 litre for every 10 - 20 m<sup>2</sup> for a single coat. **Packaging:** PRIMER 1200 is available in 1 - 2.5 - 5 - 12 litre packs; ROCOCO' STUCCO VENEZIANO 500 ALLA CALCE, ROCOCO' STUCCO VENEZIANO 800 and ROCOCO' GRASSELLO DI CALCE are supplied in 1 - 4 - 12 litre packs; CERA LUCIDANTE 370 and 420 are supplied in 1 - 4 litre packs; COLORI' comes in 80 ml and 480 ml packs; **Application temperature:** between +10°C and +30°C. **Drying:** dries after 3 to 4 hours at 20°C. Hardens after 24 hours, depending on the atmospheric temperature. **Resistance:** once the product has hardened completely, a breathable film develops, offering good resistance to knocks and normal abrasion. **Tool cleaning:** with water and soap if the product has not dried yet; mechanically after drying. **Storage:** make sure that the tin is tightly closed, even after use, and store at a temperature between +10°C and +30°C. **Stability:** approximately 2 years in properly sealed containers that are never opened.

**SPECIAL SAFETY INSTRUCTIONS:** Avoid direct contact with the skin. Protect the eyes and face. In the event of contact, rinse immediately and thoroughly with water and see a doctor. The equipment must not be washed in watercourses, drains, etc.

**USER ADVICE: N.B.:** The information provided herein is, to the best of our knowledge, correct and accurate. However, considering that the conditions in which the products are used are not under our control, we shall not be held liable for any recommendations or advice provided. We recommend testing a full application cycle on a small area to check the outcome, especially the product's adherence, strength and final effect. Subsequently, decorate the surface while constantly monitoring the decorative effects, since ROCOCO' is made with natural ingredients and special resins that react differently according to the method of application. Each application cycle will therefore acquire its own unique character. The shades can vary from those shown in the catalogue by 15% to 20%, and can also vary between different batches. When working with two different batches, finish working in a corner, then mix the remaining product with that of the new batch in a large container before continuing.

**WARNING: THE ROCOCO' RANGE INCLUDES PRODUCTS THAT ARE PARTICULARLY SENSITIVE TO THE TECHNIQUE OF THE PERSON APPLYING THEM. IT IS THEREFORE ADVISABLE THAT ALL WORK BE PERFORMED BY THE SAME PERSON, IN ORDER TO AVOID DIFFERENCES IN THE FINAL EFFECT AND COLOUR.**

**F** ROCOCO' STUCCO VENEZIANO et ROCOCO' GRASSELLO DI CALCE sont des revêtements d'intérieur présentant une excellente résistance, une bonne stabilité chromatique et une capacité à transpirer, tant d'éléments qui en font des produits particulièrement adaptés pour habiller et décorer des surfaces importantes sur le plan artistique et historique. **CARACTÉRISTIQUES:** Pour obtenir les couleurs du catalogue, il faut ajouter la quantité de pâte colorante COLORI' nécessaire. Il est aussi possible de réaliser la coloration à l'aide du système colorimétrique VALCLONE.

**APPLICATION:** 1) **Effet Classique et Effet vieilli avec STUCCO VENEZIANO 500 ou STUCCO VENEZIANO 800** (Réf. 1 Coul. 448 A - Réf. 2 Coul. 448 C): Appliquer ROCOCO' STUCCO VENEZIANO 500 ALLA CALCE ou ROCOCO' STUCCO VENEZIANO 800 à la taloche en acier inox PV 43 ou PV 44 ou PV 45. Laisser sur le support une épaisseur d'environ 1 mm de produit et lisser la surface. Après environ 8 heures à 20°C, bien poncer et appliquer ROCOCO' STUCCO VENEZIANO 500 ou 800 en donnant des coups de spatule selon vos désirs. Pour obtenir un effet classique, utiliser la spatule Inox PV 39 ou PV 40, de 6 - 8 cm. Pour l'effet vieilli en revanche, utiliser une taloche Inox au choix selon le résultat final souhaité. Pour l'effet classique, appliquer le produit à l'aide de la spatule Inox par mouvements irréguliers de 2 - 4 cm de long et distants de 2 - 3 cm, dans le sens horizontal ou vertical. À l'aide de cette même spatule, retirer l'excès de produit par un mouvement inverse.

Procéder de la sorte sur toute la surface à peindre. Pour obtenir un effet vieilli, appliquer le produit à l'aide de la taloche Inox par mouvements irréguliers de 8 - 12 cm de long et distants de 2 - 3 cm. Utiliser la même technique que celle qui a été décrite pour l'effet classique. Après environ 1 heure à 20°C, tant pour l'effet classique que vieilli, repartir du début et appliquer la peinture selon la méthode présentée ci-dessus mais cette fois-ci sur la totalité du support de sorte que chaque mouvement permette de superposer le produit aux coups de spatule antérieurs. On obtient ainsi une surface classique ou vieillie mate. 2) **Effet vieilli avec GRASSELLO DI CALCE** (Réf. 3 Coul. 448 D): Appliquer ROCOCO' GRASSELLO DI CALCE à la taloche en Inox PV 43, PV 44 ou PV 45. Laisser sur le support une épaisseur d'environ 1 mm de produit et lisser la surface. Après environ 6 heures à 20°C, bien poncer et appliquer ROCOCO' GRASSELLO DI CALCE par mouvements irréguliers, sur une longueur de 6 - 10 cm et en séparant les bandes de peinture de 4 à 6 cm sur la totalité de la surface à peindre. Après environ 1 heure à 20°C, repartir du début et appliquer la peinture selon la méthode présentée ci-dessus, mais cette fois-ci, sur la totalité du support de sorte que chaque mouvement permette de superposer le produit aux coups de spatule antérieurs. On obtient ainsi un effet vieilli semi-brillant. **PROTECTION ET LUSTRAGE:** ROCOCO' STUCCO VENEZIANO 500 ALLA CALCE et ROCOCO' STUCCO VENEZIANO 800 peuvent être lustrés en lissant le support à l'aide de la spatule ou de la taloche Inox. Exercer une pression en permanence sur le produit en tension et en phase de séchage jusqu'à obtention de l'effet souhaité. Une autre méthode de lustrage consiste, une fois le produit sec, à passer un papier Microfina 2000 en décrivant des cercles et en exerçant en permanence une pression sur le support. Pour faire en sorte que ROCOCO' STUCCO VENEZIANO 800 soit lavable et encore plus brillant, il faut appliquer CERA LUCIDANTE 370 (avec solvant) ou CERA LUCIDANTE 420 ALL'ACQUA (à l'eau). Pour ROCOCO' STUCCO VENEZIANO 500 ALLA CALCE, il faut utiliser CERA LUCIDANTE 370 ou 420 pour rendre le produit plus lavable et encore plus brillant. Lorsque la CIRE est sèche, soit après environ 3 - 4 heures à 20°C, le support est encore mat. Pour le faire briller, passer un chiffon de laine en décrivant des cercles et en exerçant une pression sur le support jusqu'à obtention de l'effet désiré. **PRÉPARATION DU SUPPORT: Supports neufs:** mastiquer bien les surfaces aux endroits voulus avec un enduit approprié. Après séchage, poncer et appliquer une couche de PRIMER 1200 dilué à 15 - 20% avec de l'eau. Après 4 heures environ à 20°C, appliquer ROCOCO' STUCCO VENEZIANO ou ROCOCO' GRASSELLO DI CALCE. **Supports anciens:** éliminer les vieilles peintures qui s'effritent et laver avec du savon approprié. Appliquer ensuite, une couche de PRIMER 1200 dilué à 50% avec de l'eau qui fera office de fixateur. Au bout d'environ 4 heures à 20°C, appliquer une deuxième couche de PRIMER 1200 dilué à 20 - 30% avec de l'eau. Si, par contre, les surfaces sont en bon état et ne s'effritent pas, appliquer une couche de PRIMER 1200 dilué à 20 - 30% avec de l'eau. Après 4 heures à 20°C, appliquer ROCOCO' STUCCO VENEZIANO ou ROCOCO' GRASSELLO DI CALCE.

**DONNÉES TECHNIQUES: Dilution:** tous ces produits sont prêts à l'emploi, à l'exception du PRIMER 1200 qui doit être dilué à 15 - 20% avec de l'eau en cas de support neuf et à 50% s'il est utilisé comme fixateur. En revanche, si les supports sont anciens mais sont en bon état et ne s'effritent pas, il faut le diluer à 20 - 30 %, toujours avec de l'eau. **Rendement:** PRIMER 1200 environ 1 litre pour 8 - 10 m<sup>2</sup> une couche selon le coefficient d'absorption du support; ROCOCO' STUCCO VENEZIANO 500 ALLA CALCE, ROCOCO' STUCCO VENEZIANO 800 et ROCOCO' GRASSELLO DI CALCE environ 1 litre pour 2 - 3 m<sup>2</sup> sur supports lisses, CERA LUCIDANTE 370 et CERA LUCIDANTE 420 ALL'ACQUA (à l'eau) environ 1 litre par couche pour 10 - 20 m<sup>2</sup>. **Conditionnement:** PRIMER 1200 est conditionné en pots de 1 - 2,5 - 5 - 12 litres; ROCOCO' STUCCO VENEZIANO 500 ALLA CALCE, ROCOCO' STUCCO VENEZIANO 800 et ROCOCO' GRASSELLO DI CALCE sont conditionnés en pots de 1 - 4 - 12 litres, CERA LUCIDANTE 370 et 420 sont conditionnés en pots de 1 - 4 litres. COLORI' en pots de 80 ML ou 480 ML; **Température d'application:** entre +10°C et +30°C. **Séchage:** sec au bout de 3 - 4 heures à 20°C. Il durcit au bout de 24 heures selon la température ambiante. **Résistance:** après durcissement complet, on obtient la formation d'une pellicule respirante présentant une bonne résistance aux chocs et à une abrasion normale. **Nettoyage des outils:** à l'eau et au savon lorsque le produit n'est pas sec, mécaniquement si le produit a séché. **Conservation:** dans un bidon bien fermé, même après usage, à une température comprise entre +10°C et +30°C. **Stabilité:** 2 ans environ dans des bidons bien fermés, jamais ouverts. **CONSIGNES DE SÉCURITÉ PARTICULIÈRES:** Éviter le contact direct avec la peau. Protéger les yeux et le visage. En cas de contact, rincer immédiatement et abondamment à l'eau et consulter un médecin. Les outils ne doivent pas être nettoyés dans des cours d'eau, des évier, etc. **CONSEILS UTILES POUR L'UTILISATEUR: N.B.:** Les renseignements fournis, d'après les résultats de nos expériences, sont précis et exacts. Les conditions d'utilisation échappant toutefois à notre contrôle, nous déclinons toute responsabilité quant aux avis et aux conseils fournis. Nous conseillons d'effectuer un essai d'application complet sur une petite surface pour s'assurer du résultat et notamment de l'adhérence, de la résistance et de l'aspect final. Parachever ensuite la décoration en gardant constamment sous contrôle les effets décoratifs obtenus car ROCOCO' est composé de produits naturels et de résines spéciales qui réagissent selon le mode d'application. Chaque travail aura donc sa propre personnalité. Les teintes peuvent varier de 15% à 20% par rapport au catalogue et selon les lots. En cas de lots différents, finir le travail dans un angle, mélanger ensuite le produit restant avec le produit neuf dans un grand bidon avant de poursuivre l'application.

**ATTENTION: LA GAMME ROCOCO' EST COMPOSÉE DE PRODUITS EXIGEANT UNE CERTAINE MAÎTRISE D'APPLICATION. IL EST PAR CONSÉQUENT RECOMMANDÉ DE FAIRE EFFECTUER LE TRAVAIL, DU DÉBUT À LA FIN PAR UNE MÊME PERSONNE POUR ÉVITER DES DIFFÉRENCES D'ASPECT ET DE COULEUR.**

**E** ROCOCO' STUCCO VENEZIANO y ROCOCO' GRASSELLO DI CALCE son revestimientos para interiores dotados de óptima resistencia, buena estabilidad cromática a lo largo del tiempo y elevada capacidad de transpiración, por lo que resultan adecuados para embellecer y decorar superficies de importancia artística e histórica. **CARACTERÍSTICAS:** Para obtener los colores del catálogo, añadir la cantidad necesaria de pasta colorante COLORI'. Como alternativa, es posible colorearlo con el Sistema Tintométrico VALCLONE.

**APLICACIÓN:** 1) **Efecto Clásico y Efecto Antigo con STUCCO VENEZIANO 500 o STUCCO VENEZIANO 800** (Ref. 1 Col. 448 A - Ref. 2 Col. 448 C): Extender ROCOCO' STUCCO VENEZIANO 500 ALLA CALCE o ROCOCO' STUCCO VENEZIANO 800 con llana de acero inoxidable PV 43, PV 44 o PV 45; distribuir sobre la superficie un espesor de aproximadamente 1 mm de producto, dejando la superficie lisa y compacta. Después de aproximadamente 8 horas a 20°C, lijar bien y extender a discreción ROCOCO' STUCCO VENEZIANO 500 o 800 con una espátula. Para obtener el Efecto Clásico utilizar la espátula de acero inoxidable PV 39 o PV 40, de 6 - 8 cm. Para obtener el Efecto Antigo utilizar una llana de acero inoxidable a discreción en base al dibujo final que se desea obtener. Para el Efecto Clásico aplicar el producto con la espátula de acero inoxidable, mediante pasadas irregulares de 2 - 4 cm de largo, distantes 2 - 3 cm entre sí, extendiendo el material en sentido horizontal o vertical, y con la misma espátula quitar el producto en sentido opuesto a aquel empleado para extenderlo sobre toda la superficie a tratar. Para el Efecto antiguo aplicar el producto con la llana de acero inoxidable mediante pasadas irregulares de 8 - 12 cm de largo, distantes 2 a 3 cm entre sí, empleando la misma técnica aplicativa descrita para el efecto clásico. Después de 1 hora a 20°C, tanto para el Efecto Clásico como para el Antigo, recomenzar desde el principio de la superficie pintada con la primera mano, como se indicó anteriormente pero superponiendo cada pasada con la anterior para obtener una superficie Clásica o Antigua, ambas mate. 2) **Efecto Antigo con GRASSELLO DI CALCE** (Ref. 3 Col. 448 D): Extender ROCOCO' GRASSELLO DI CALCE con llana de acero inoxidable PV 43, PV 44 o PV 45, distribuyendo sobre la superficie un espesor de aproximadamente 1 mm de producto, dejando la superficie lisa y compacta. Después de 6 horas a 20°C lijar bien y extender ROCOCO' GRASSELLO DI CALCE con pasadas irregulares de espátula, de 6 - 10 cm de largo, distantes 4 - 6 cm entre sí, sobre toda la superficie a tratar. Después de aproximadamente 1 hora a 20°C recomenzar desde el principio de la superficie pintada con la primera mano, como se describió anteriormente pero de modo tal que cada pasada se superponga en parte con las anteriores. De este modo se obtendrá el Efecto Antigo Semibrillante. **PROTECCIÓN y ABRILLANTADO:** ROCOCO' STUCCO VENEZIANO 500 ALLA CALCE y ROCOCO' STUCCO VENEZIANO 800 pueden abrillantarse alisando la superficie con espátula o llana de acero inoxidable y ejerciendo una presión constante sobre el producto aún en tensión y en fase de secado hasta conseguir el brillo deseado. Otra posibilidad es pulir, una vez seco el producto, con lija microfina 2000, ejecutando movimientos rotativos y ejerciendo presión sobre la superficie. Para que ROCOCO' STUCCO VENEZIANO 800 resulte lavable y más brillante, aplicar CERA ABRILLANTADORA 370 (al solvente) o bien CERA ABRILLANTADORA 420 AL AGUA. En el caso de ROCOCO' STUCCO VENEZIANO 500 ALLA CALCE es necesaria la CERA ABRILLANTADORA 370 o 420 para hacerlo más lavable y brillante. Cuando la CERA se seca, luego de 3 - 4 horas a 20°C, la superficie queda aún mate. Para darle brillo, pasar un paño de lana con movimientos rotativos y ejerciendo presión sobre la superficie hasta conseguir el brillo deseado. **PREPARACIÓN DE LA SUPERFICIE: Soportes nuevos:** estucar adecuadamente la superficie a tratar donde sea necesario, utilizando un producto a tal efecto. Una vez seco, lijar y aplicar una mano de PRIMER 1200 diluido al 15 - 20% con agua. Después de aproximadamente 4 horas a 20°C, proceder a la aplicación de ROCOCO' STUCCO VENEZIANO o ROCOCO' GRASSELLO DI CALCE. **Soportes viejos:** quitar la pintura vieja descascarada o arenosa y lavar con jabones específicos. Posteriormente aplicar, como fijador, una mano de PRIMER 1200 diluido al 50% con agua. Después de aproximadamente 4 horas a 20°C, aplicar una segunda mano de PRIMER 1200 diluido al 20 - 30% con agua. Si la superficie se presenta sana y no arenosa, aplicar sólo una mano de PRIMER 1200 diluido al 20 - 30% con agua. Después de 4 horas a 20°C, aplicar ROCOCO' STUCCO VENEZIANO o ROCOCO' GRASSELLO DI CALCE.

**DATOS TÉCNICOS: Dilución:** vienen todos listos para usar, excepto PRIMER 1200, que se debe diluir al 15 - 20% con agua para los soportes nuevos y al 50% si se utiliza como fijador. Sobre soportes viejos pero sanos y no arenosos, diluir al 20 - 30% con agua. **Rendimiento:** PRIMER 1200 aprox. 1 litro para 8 - 10 m<sup>2</sup>, una mano en función de la absorción del soporte; ROCOCO' STUCCO VENEZIANO 500 ALLA CALCE, ROCOCO' STUCCO VENEZIANO 800 y ROCOCO' GRASSELLO DI CALCE aprox. 1 litro para 2 - 3 m<sup>2</sup> sobre superficies lisas; CERA ABRILLANTADORA 370 y CERA ABRILLANTADORA 420 AL AGUA aprox. 1 litro para 10 - 20 m<sup>2</sup>, una mano. **Envases:** PRIMER 1200 está disponible en envases de 1 - 2,5 - 5 - 12 litros; ROCOCO' STUCCO VENEZIANO 500 ALLA CALCE, ROCOCO' STUCCO VENEZIANO 800 y ROCOCO' GRASSELLO DI CALCE están disponibles en envases de 1 - 4 - 12 l; CERA ABRILLANTADORA 370 y 420 en envases de 1 - 4 l; COLORI' de 80 ML y de 480 ML; **Temperatura para la aplicación:** superior a +10°C e inferior a +30°C. **Secado:** se seca después de 3 a 4 horas a 20°C. Endurece después de 24 horas de acuerdo con la temperatura ambiente. **Resistencia:** después del fraguado completo, se obtiene una película transparente con buena resistencia a los golpes y a la abrasión normal. **Limpieza de las herramientas:** con agua y jabón si el producto no está seco; mecánicamente si el producto está seco. **Conservación:** en lata bien cerrada, incluso después del uso, a una temperatura superior a +10°C e inferior a +30°C. **Estabilidad:** 2 años aprox. en envases bien sellados y sin abrir.

**NORMAS ESPECIALES DE SEGURIDAD:** Evitar el contacto directo con la piel, proteger los ojos y el rostro; en caso de contacto, lavar inmediatamente con abundante agua y consultar a un médico. Las herramientas no deben lavarse en cursos de agua, desagües, etc. **ADVERTENCIAS PARA EL USUARIO: Nota:** La información suministrada, que se basa en nuestra experiencia, es exacta y precisa. Sin embargo, al no tener bajo control las condiciones de aplicación, no asumimos ninguna responsabilidad con respecto a los consejos y las sugerencias proporcionados. Se aconseja ejecutar el ciclo de aplicación completo sobre una superficie pequeña para comprobar el resultado, especialmente la fijación, la resistencia y el aspecto final. Proseguir con la decoración controlando constantemente los efectos decorativos obtenidos: ROCOCO' está compuesto por productos naturales y resinas especiales que reaccionan según las modalidades de aplicación. Cada trabajo adquirirá su propia personalización. Los colores pueden variar con respecto al catálogo, del 15% al 20%, como así también entre una partida y otra. En caso de partidas diferentes, interrumpir el trabajo en un rincón y mezclar el material restante con el nuevo en un recipiente grande antes de continuar con la aplicación. **ATENCIÓN: LA LINEA ROCOCO' SE COMPONE DE PRODUCTOS PARTICULARMENTE SENSIBLES A LA MANO DEL APLICADOR. SE RECOMIENDA QUE EL TRABAJO SEA COMENZADO Y FINALIZADO POR LA MISMA PERSONA A FIN DE EVITAR DEFORMIDADES DE EFECTO Y COLORE.**



**ROCOCO' STUCCO VENEZIANO** و**ROCOCO' GRASSELLO DI CALCE** و**ROCOCO' GRASSELLO DI CALCE** طلاءان للاستخدامات الداخلية يتميزان بقوة فائقة وثبات اللون رائع مع مرور الوقت ومسامية عالية مما يجعلهما مناسبين بوجه خاص لتحسين وتزيين الأسطح ذات الأهمية التاريخية والفنية الكبيرة.

**الخصائص:**  
التوزيع VALCLONE للحصول على اللون المطلوب.
وكل بدل، يمكن استخدام نظام اللون.

1) التأثير فائق الجودة والتأثير العتيق مع العود**STUCCO VENEZIANO 800** أو **500** المرجع 448 A 448 B):
قم بوضع **ROCOCO' STUCCO VENEZIANO 500 ALLA CALCE** على بوضع **ROCOCO' STUCCO VENEZIANO 800** (المسطرين) المالح **ROCOCO' STUCCO VENEZIANO 800** الفولاذ المقاوم للصدأ لعمل طبقة يبلغ سمها 1 مم على السطح وللحصول على بضع ملمس متقاسم بعد مرور حوالي 8 ساعات وعند درجة حرارة 20 مئوية، قم بصفارة السطح بالكامل ووضع **ROCOCO' STUCCO VENEZIANO 500** أو **800** بضرربات سكين بسط المعجون حسب الرغبة.

للحصول على التأثير فائق الجودة، استخدم سكين بسط المعجون **PV 39** أو **PV 40** من الفولاذ المقاوم للصدأ والذي يتراوح حجمه بين 6—8 سم، ولكن للحصول على التأثير العتيق (المسطرين) المصنوع من الفولاذ المقاوم للصدأ بأي حجم، وذلك وفقا للتأثير المطلوب.

وللحصول على التأثير فائق الجودة، قم بوضع المنتج باستخدام سكين بسط المعجون المصنوع من الفولاذ المقاوم للصدأ بضربات غير منتظمة يتراوح طولها بين 4—2 سم بمسافة تتعايد تتراوح بين 2—3 سم، مع فرد المادة قليلا أو عموديا؛ استخدم نفس السكين لإزالة المنتج عن طريق الاستمرار في الاتجاه المعاكس لهذا الاستخدام، على السطح المراد علاجه بالكامل. للحصول على التأثير العتيق، قم بوضع المنتج باستخدام سكين بسط المعجون بضربات غير منتظمة يتراوح طولها بين 12—8 سم بمسافة تتعايد تتراوح بين 3—2 سم، باستخدام نفس الطريقة المذكورة أعلاه بالنسبة للمنتج للحصول على التأثير فائق الجودة. بعد مرور حوالي ساعة واحدة وعند درجة حرارة 20 مئوية، وللحصول على كل من التأثير فائق الجودة والتأثير العتيق، ابدأ مرة أخرى من بداية السطح المُرّيق بالطبقة الأولى، مع وضع بضربات السكين على النحو المذكور أعلاه ولكن مع تقطيع السطح بحيث تتراكب كل ضربة بشكل جزئي مع الضربات التي تم وضعها مسبقا، وذلك لتحقيق طلبة نهائية فائقة الجودة أو عتيقة نصف شفافة.

2) التأثير العتيق باستخدام **ROCOCO' GRASSELLO DI CALCE** (عرجم)
قم بوضع **ROCOCO' GRASSELLO DI CALCE** باستخدام المالح (المسطرين) **PV 43** أو **PV 44** أو **PV 45** المصنوع من الفولاذ المقاوم للصدأ لعمل طبقة يبلغ سمها 1 مم على السطح وللحصول على سطح ملمس متماسك. بعد مرور حوالي 6 ساعات ودرجة حرارة 20 مئوية، قم بصفارة السطح جيدا قبل وضع **ROCOCO' GRASSELLO DI CALCE** باستخدام بضربات غير منتظمة يتراوح طولها بين 6—10 سم بمسافة تتعايد تتراوح بين 4—6 سم، وبالكامل فوق السطح المراد تقطعيته.

بعد مرور حوالي ساعة واحدة وعند درجة حرارة 20 مئوية، ابدأ مرة أخرى من بداية السطح المُرّيق بالطبقة الأولى، مع وضع ضربات السكين على النحو المذكور أعلاه ولكن مع تقطيع السطح بحيث تتراكب كل ضربة بشكل جزئي مع الضربات التي تم وضعها مسبقا. والنتيجة النهائية هي الحصول على تأثير عتيق نصف شفاف.

التمتع والحماية

يمكن أن يأخذ كل من **ALLA CALCE** و**ROCOCO' STUCCO VENEZIANO 500 ALLA CALCE** و**ROCOCO' STUCCO VENEZIANO 800** طلبة نهائية ملمّعة عن طريق تسوية السطح بسكين بسط المعجون أو بالمالح (المسطرين) المصنوع من الفولاذ المقاوم للصدأ، واستعمال الضغط المستمر على المنتج وهو ما يزال في مرحلة الشد والجفاف، حتى يتم الحصول على اللمعان المطلوب. وكل بدل، يمكن التمتع عندما يجف باستخدام ورق صنفرة رقيق للغاية درجة 2000، مع استخدام حركات دورانية واستعمال الضغط المستمر على السطح. لجمال **ROCOCO' STUCCO VENEZIANO 800** قابلا للغسل وأكثر لمعانا، يجب استخدام **CERA LUCIDANTE 370** (مع مذيب) أو **CERA LUCIDANTE 420 ALL'ACQUA**. ومع ذلك، لجمال **ROCOCO' STUCCO VENEZIANO 500 ALLA CALCE** أكثر قابلية للغسل وأكثر لمعانا، يجب استخدام **CERA LUCIDANTE 420** أو **CERA LUCIDANTE 370** (شمع)، وبعد مرور حوالي 3—4 ساعات وعند درجة حرارة 20 مئوية، قلن يزال السطح غير لامع. ولجعل لمع، استخدم قطعة قماش من الصوف مع حركات دورانية واستعمل الضغط على السطح حتى يتم الحصول على اللمعان المطلوب.

تجهيز السطح

الأسطح الجديدة: استخدم فلّتاا مناسبة لإصلاح السطح إن لزم الأمر. بعد الجفاف، قم بصفارة السطح تم وضع طبقة من **PRIMER 1200** المخفف بالماء بنسبة تتراوح من 15 إلى 20%. بعد 4 ساعات تقريبا وعند درجة حرارة 20 مئوية، ضع **ROCOCO' STUCCO VENEZIANO** أو **GRASSELLO DI CALCE** على السطح القديم؛ قم بإزالة العتق المتصلق بشكل سيء أو الطلاء الذي تتقرّ ثم اغسل السطح مستخدما مادة صابونية مناسبة. بعد ذلك، ضع طبقة من **PRIMER 1200** المخفف بالماء بنسبة 15% تكون بمثابة مادة مثبّطة. بعد حوالي 4 ساعات وعند درجة حرارة 20 مئوية، ضع طبقة ثانية من **PRIMER 1200** المخفف بالماء بنسبة 5% مع ذلك، إذا كانت الأسطح نظيفة وخالية من التقرّش، ضع طبقة واحدة من **PRIMER 1200** المخفف بالماء بنسبة من 10 إلى 30%. بعد 4 ساعات وعند درجة حرارة 20 مئوية، ضع طبقة واحدة من **ROCOCO' STUCCO VENEZIANO** أو **GRASSELLO DI CALCE**.

التخفيف

جبها جاهزة للاستخدام باستثناء **PRIMER 1200**، الذي يجب تخفيفه بالماء بنسبة 15 إلى 20% عند الاستخدام مع الأسطح الجديدة ونسبة 5% في حالة الاستخدام كمادة مثبّطة.
على الأسطح القديمة السليمة والخالية من الخлоطو، يجب تخفيفه بالماء بنسبة 20—30% مدى التخفيف: **PRIMER 1200** حوالي لتر واحد لتخفيف كل من 8 إلى 10 أمتار مربعة، طبقة واحدة حسب امتصاص السطح السفلي. **ROCOCO' STUCCO VENEZIANO 500 ALLA CALCE**، **ROCOCO' STUCCO VENEZIANO 800** و**ROCOCO' STUCCO VENEZIANO 800** و**GRASSELLO DI CALCE** و**ROCOCO' GRASSELLO DI CALCE** حوالي لتر واحد لكل 3 إلى 4 أمتار مربعة على الأسطح اللمهاء؛ **CERA LUCIDANTE 420 ALL'ACQUA** و**LUCIDANTE 370** حوالي لتر واحد لكل 10 مترًا مربعًا لطبقة واحدة.

**العويود: PRIMER 1200** متوفر في عبوات بأحجام 1 لتر، و 2,5 ليترًا - 5 لترات - 12 ليترًا **ROCOCO' STUCCO VENEZIANO 500 ALLA CALCE** و**ROCOCO' STUCCO VENEZIANO 800** و**ROCOCO' GRASSELLO DI CALCE** متوفرة بعبوات سعتهيا 4 - 12 ليترًا، **CERA LUCIDANTE 370** و**CERA LUCIDANTE 420** متوفران بعبوات سعتهيا 1 - 4 لترات، **COLORI** متوفر بعبوات 80 مل و 480 مل.

درجة حرارة الوضع (الاستخدام): بين أعلى من 10 درجات مئوية وأعلى من 30 درجة مئوية.

الجفاف: بعد 3 إلى 4 ساعات وعند درجة حرارة 20 مئوية. يجب تصامًا بعد 24 ساعة عند درجة الحرارة.

المقاومة: بعد جفاف المنتج تمامًا، تكون طبقة مسامية توفر مقاومة جيدة للخيط والتآكل الطبيعي.

تنظيف الأدوات: يتم باستخدام الماء والصابون إذا لم يجف المنتج بعد؛ وبطريقة ميكانيكية بعد أن يجف.

التخزين: تأكد من إحكام غلق العبوة حتى بعد الاستخدام؛ قم بتخزينها في درجة حرارة تتراوح بين أعلى من 10 درجات مئوية وأعلى من 30 درجة مئوية.

النبات: لمدة سنتين تقريبا إذا أحكم غلق العلب ولم تفتح مطلقًا.
تعليمات السلامة الخاصة:
تجنب التعديلات في المجاري المائية والمصارف وما شابه ذلك.

ملاحظة: المعلومات الواردة هنا، وفقًا لمعرفتنا، صحيحة ودقيقة إلا أنه يجب العلم أن الظروف التي تستخدم فيها هذه المنتجات لا تخضع لسبرئتنا ولن نتحمل أية مسؤولية عن التوسّيات أو النصائح المقدمة. نضع اختيار دورة وضع (استخدام) كاملة على مساحة صغيرة للتفح من التلصق وبغضيمة إلى التصاق المنتج وقوته وتأثيره النهائي. وبالاعتاب، قم بتخزيرة المنتج مع الاستمرار في مراقبة التأثيرات الزخرفية لأن **ROCOCO** مكون من مكونات طبيعية وورنيجات خاصة تتفاعل بطريقة مختلفة حسب طريقة الاستخدام. وببدا يكون لكل دورة استخدام طبيعة خاصة بها. قد تختلف الطالار عن الموضحة في الكاتالوج بنسبة تتراوح من 15 إلى 20%، كما تختلف بين كل تشيلية وأخرى. إذا اكتشفت أنك تستخدم طلاء من تشيليين مختلفين، قم باتباء العمل في إحدى الزوايا ثم اخلط المنتج العتيق مع التشيلية الجديدة في وعاء كبير قبل المشاءة.

تحذير: يتضمن نطاق **ROCOCO** المنتجات المسامة بشكل خاص التي الطريقة التي يستخدمها الشخص في وضع (استخدام) هذه المنتجات، وبالتالي يصبح بآن يفهم نفس الشخص بتفصيل كل العمل، وذلك لتجنب وجود اختلافات في التأثير واللون النهائيين.

**P**ROCOCO' STUCCO VENEZIANO e **ROCOCO' GRASSELLO DI CALCE** são revestimentos para interior com ótíma resistência, boa estabilidade cromática ao longo do tempo e elevada transpirabilidade, que os tornam particularmente adequados para enriquecer e decorar superfícies de importância artística e histórica relevante.
**CARACTERÍSTICAS:** Para obter as cores do catálogo, é necessário misturar a respetiva quantidade de massa de cor, denominada 'COLORI'. Em alternativa, é possível colorir com o Sistema Tíntométrico VALCLONE.
**APLICAÇÃO:**

**1) Efeito clássico e efeito antigo com STUCCO VENEZIANO 500 ou STUCCO VENEZIANO 800 (Ref. 1 Col. 448 A - Ref. 2 Col. 448 C):** Aplicar **ROCOCO' STUCCO VENEZIANO 500 COM CAL** ou **ROCOCO' STUCCO VENEZIANO 800** com a Talocha Inox PV 43 ou PV 44 ou PV 45, deixando no suporte uma espessura de cerca de 1 mm de produto e tornando a superfície lisa e compacta. Após cerca de 8 horas a 20 °C, passar a lixa e proceder a aplicação de **ROCOCO' STUCCO VENEZIANO 500** ou **800** com movimentos de espátula como preferir. Para obter o efeito clássico, usar a Espátula Inox PV 39 ou PV 40, de 6 - 8 cm; para o efeito antigo, usar a Talocha Inox da medida que preferir com base no desenho final que quiser obter. No efeito clássico, aplicar o produto, com a Espátula Inox, com movimentos irregulares com 2 - 4 cm de comprimento e a 2 - 3 cm um do outro, aplicando o material no sentido horizontal ou vertical e, com a mesma espátula, retirar o produto no sentido oposto ao usado para a aplicação, em todo o suporte a tratar. Para obter o efeito antigo, aplicar o produto com a Talocha Inox com movimentos irregulares com 8 - 12 cm de comprimento e a 2 - 3 cm um do outro, e usando a mesma técnica aplicada descrita acima para o efeito clássico. Após cerca de 1 hora a 20°C, quer para o efeito clássico quer para o antigo, recomeçar do princípio na superfície decorada com a primeira demão, aplicando movimentos de espátula como descrito acima, mas fechando o suporte, de modo que cada movimento se sobreponha em parte aos anteriores, obtendo assim uma superfície clássica ou antiga, ambas opacas.
**2) Efeito antigo com GRASSELLO DI CALCE (Ref. 3 Col. 448 D):** Aplicar **ROCOCO' GRASSELLO DI CALCE** com a Talocha Inox PV 43 ou PV 44 ou PV 45, deixando no suporte uma espessura de cerca de 1 mm de produto e tornando a superfície lisa e compacta. Após cerca de 6 horas a 20°C, passar a lixa e proceder a aplicação de **ROCOCO' GRASSELLO DI CALCE** com movimentos de espátula irregulares, com 6 - 10 cm de comprimento e a 4 - 6 cm de distância um do outro, em todo o suporte a tratar. Após cerca de 1 hora a 20°C, recomeçar do princípio na superfície decorada com a primeira demão, aplicando movimentos de espátula como descrito acima, mas fechando o suporte, de modo que cada movimento se sobreponha em parte aos anteriores. Dessa forma, obterá o Efeito Antigo Semibrilhante.
**PROTEÇÃO E BRILHO: ROCOCO' STUCCO VENEZIANO 500 COM CAL** e **ROCOCO' STUCCO VENEZIANO 800** podem ser tomados brilhantes alisando o suporte com a Espátula ou Talocha Inox e exercendo uma pressão contínua no produto ainda em tensão

**ROCOCO' STUCCO VENEZIANO** i **ROCOCO' GRASSELLO DI CALCE** su premazi za unutrašnjost koji posjeduju veliku otpornost, dobru postojanost boje tokom vremena i visoki nivo prozračnosti sto ih cini narocito pogodnu za uljepšavanje i dekorisanje površina od znacajne umjetnicke i istorijske vaznosti.

**KARAKTERISTIKE:** Kako bi se postigle boje iz kataloga, potrebno je dodati odredjenu količinu tonera 'COLORI'. Alternativno se moze tonirati i po tintometrijskom sistemu VALCLONE.
**NANOSENJE: 1) Klasicni i Anticki efekat sa STUCCO VENEZIANO 500 i STUCCO VENEZIANO 800 (Rif 1 Col 448 A – Rif 2 Col 448 C):** Nanijeti ROCO-500' STUCCO VENEZIANO 500 ALLA CALCE ili ROCO500' STUCCO VENEZIANO 800 sa inoxnim gletrom PV 43, PV 44 ili PV 45 u sloju debljine cca 1 mm uniformno i ravno, ostavljajući površinu sto je moguce ravnijom. Nakon otprilike 8 sati pri temperaturi od 200C lagano osmirglati površinu, ukloniti prasinu, te nastaviti sa nanosenjem ROCO500' STUCCO VENEZIANO 800 ili ROCO500' STUCCO VENEZIANO 500 ALLA CALCE proizvodnom potezima sa gletrom ili spahliom po zelji. Kako bi se postigao klasicioni efekat, koristiti nehrđajuću spahliu od 6-8 cm sirine PV 39 ili PV 40 a za anticki efekat koristiti inox gletrov PV 43, PV 44 ili PV 45 u zavisnosti od zeljenog efekta. Za klasicioni efekat na cijelu zeljenu površinu nanijeti proizvod sa nehrđujućom spahliom koristeći nepravilne poteze duge 2-4 cm i sa razmakom od 2-3 cm, raznoseći materijal vodoravno ili okomito te koristiti istu spahliu kako bi se proizvod uklonio u suprotnom smjeru od smjera u kojem je nanesen (faza tackanja). Kako bi se postigao anticki efekat nanijeti proizvod nehrđajućim gletrom, koristeći nepravilne poteze duge 8-12 cm i sa razmakom od 2-3 cm te upotrijebiti istu tehniku nanosenja koja je prethodno objasnjenja za klasicioni efekat. Nakon jednog sata pri temperaturi od 200C, klasicioni i anticki efekat poceti ponovo od pocetka površine obojene sa prvim slojem, nanoseći poteze kako je gore objasnjeno, bojeći površinu tako da svaki potez djelomicno preklapa prethodno nanesene premaze kako bi se postigao klasicioni ili anticki efekat izgleda mat.
**2) Anticki efekat sa GRASSELLO DI CALCE (Rif 3 Col 448 D):** Nanijeti GRASSELLO DI CALCE sa inoxnim gletrom PV 43, PV 44 ili PV 45 u sloju debljine 1 mm uniformno i ravno, ostavljajući površinu sto je moguce ravnijom. Nakon 6 sati pri temperaturi od 200C lagano osmirglati površinu, ukloniti prasinu, te nastaviti sa nanosenjem ROCO500' GRASSELLO DI CALCE proizvodnjim potezima dugim 6-10 cm i udaljenim jednog od drugog 4-6 cm na citavoj površinu koja se radi. Nakon 1 sati pri 200C ponovo poceti od pocetka zida nanoseći poteze kao sto smo gore opisali ali ovaj put potpuno zatvarajući površinu i to na nacin da svaki potez djelomicno preklapa prethodni. Na ovaj nacin ce se dobiti anticki efekat u polusjajnom izgledu.

**ZASTITA I DOBIJANJE SJAJA:** **ROCOCO' STUCCO VENEZIANO 500 ALLA CALCE** i **ROCOCO' STUCCO VENEZIANO 800** mogu imati izuzetan sjaj koji se dobije glacajući površinu neprestalno sa inoxnim gletrom ili spahliom dok traje faza susenja. U suprotnom, boja se moze polirati i kada je suha kruznim pokretima sa finim brusnim papirom granulacije 2000. Da bi zid postao periv i jos vise sjajan na ROCO500' STUCCO VENEZIANO 800 treba nanijeti sjajni VOSAK 370 ili VOSAK 420 na bazi vode. Takodje za ROCO500' STUCCO VENEZIANO 500 ALLA CALCE sjajni VOSAK 370 ili 420 je potreban samo u slucaju ako se zeli dobiti jos veca perivost zida i sjaj. Kada je vosak suh, nakon 3-4 sata pri 200C površina je jos uvijek mat izgleda. Da bi se dobio sjaj potrebno je sa vunenom krpom kruznim potezima usajjiti površinu tj. Ispolirati površinu.

**PRIPREMA POVRŠINE: Nove površine:** Pripremiti površinu gletovanjm gdje je to neophodno sa adekvatnim gletom, nakon susenja gleta obrusiti površinu i nanijeti jednu ruku PRIMERA 1200 razrijeđenog 15 - 20% sa vodom. Nakon 4 sata pri 20°C nastaviti sa nanosenjem ROCO500' STUCCO VENEZIANO i ROCO500' GRASSELLO DI CALCE.
**Stare površine:** Odrstaniti stare otpadajuće slojeve boje te oprati površinu sa adekvatnim sapunom. Nakon toga nanijeti kao ucvrscivac jednu ruku boje PRIMER 1200 razrijeđenog 50% sa vodom. Nakon cca 4 sata pri 20°C nanijeti drugu ruku PRIMER 1200 razrijeđenog 20 - 30% sa vodom. Ako su zidne površine cvrstse, zdrave i nisu prasnjave, nanijeti samo jednu ruku PRIMER 1200 razrijeđenog 20 - 30% sa vodom. Nakon 4 sata pri 20°C nastaviti sa nanosenjem ROCO500' STUCCO VENEZIANO i ROCO500' GRASSELLO DI CALCE.
**TEHNICKI PODACI: Razrijeđivanje:** Svi su spremni za upotrebu dok PRIMER 1200 se razrijeđuje 15-20% s vodom kada se nanosi na nove površine ili 50% kada se koristi kao ucvrscivac.Kad se nanosi na stare cvrstse zidove razrijeđuje se 20-30% s vodom
**Utrosak:** PRIMER 1200 LT. 1 za cca 8 - 10 m2 za jednu ruku u zavisnosti od upijanja pol-dloge; ROCO500' STUCCO VENEZIANO 500 ALLA CALCE, ROCO500' STUCCO VENEZIANO 800 i ROCO500' GRASSELLO DI CALCE LT 1. Za 2-3 m² na glatke površine; CERA LUCIDANTE 370 i CERA LUCIDANTE 420 LT 1 za 10-20 m2 za jedan sloj.
**Pakovanja:** PRIMER 1200 je raspoloziv u pakovanjima LT. 1 - 2,5 - 5 - 12; ROCO-500' STUCCO VENEZIANO 500 ALLA CALCE, ROCO500' STUCCO VENEZIANO 800 i ROCO500' GRASSELLO DI CALCE su raspolozivi u pakovanjima LT 1 – 4 – 12; CERA LUCIDANTE 370 i 420 su pakovani u LT. 1 – 4; COLORI su pakovani od 80 mL i 480 mL.
**Temperatura nanosenja:** Izmedju +10 i +30 stepeni.
**Susenje:** Suh nakon 3-4 sata pri 200C, otdrdnjava nakon 24 sata u zavisnosti od temperature ambijenta.
**Otpornost:** Nakon potpunog otvrdnjavanja dobija se prozracni sloj dobre otpornosti na udare i normalnu abraziju.
**Ciscenje alata:** Ako se proizvod još nije osušio, očistiti s vodom; u protivnom, opremu očistiti mehaničkim putem.
**Skladistenje:** U dobro zatvorenoj ambalazi na temperaturi od +10 do +300 C.
**Trajnost:** Dvije godine u originalnoj zatvorenoj ambalazi koja nije otvarana.
**NORME SIGNORNTE:** Izbjegavati direktan kontakt sa kožom, zastiti oci i lice, a u slucaju kontakta sa bojom odmah isprati te dijelove tijela sa puno vode i konsultirati ljecnika. Zlati ne treba prati na nacin da priljava voda ide u kanalizaciju.

**OBAVJESTI ZA KORISNIKA:** Date informacije su tacne i savjesne. Buduci da uvijeti izvodjenja nisu pod nasom kontrolom ne prihvacamo nikakvu odgovornost za date savjete i prijedloge. Savjetuje se da se izvede kompletan ciklus nanosenja na nekom manjem zidu kako bi se provjerila prijonjivost, otpornost i konacan izgled. Nastaviti sa dekorisanjem uz konstatnu porovjeru dobijenih efekata jer su ROCO500' materijali napravljeni od prirodnih sastojaka i specijalnih smola koji reaguju na nacin izvodjenja. Dakle svaki posao donosi razlicite i osobne završne izgleda. Tonovi mogu varirati u odnosu na katalog od 15 – 20 % kao i od jedne do druge isporuke. U slucaju da su isporuke razlicite završiti posao u jednom uglu te potom pomijesati stari i novi materijal u jednoj posudi prije nego sto nastavimo nanosenje.
**PAZINJA: ROCO500' LINIJA SE SAŠTOJI OD PROIZVODA NAROCITO OSJETLJIVIH NA NACIN IZVODJENJA. SAVJETUJE SE DA POSAO POCNE I ZAVRSI ISTA OSOBA KAKO BI SE IZBJEGLA RAZLICITOST U EFEKTU I U NIJANSI.**

**D**ROCOCO' VENEZIANISCHER STUCK und ROCOCO' LÖSCHKALK umfasst eine Reihe von Wandbelägen, die extrem widerstandsfähig sind, dauerhaft über eine gute Farbbeständigkeit verfügen und darüber hinaus atmungsaktiv sind, so dass sie sich besonders für die Dekoration von Oberflächen von großem künstlerischen und historischen Wert eignen.
**EIGENSCHAFTEN:** Um die im Katalog gezeigten Farben zu erhalten, muss genau die angegebene Menge Farbpaste mit der Bezeichnung 'COLORI' hinzugefügt werden. Alternativ dazu kann das Produkt auch mit dem Farbmischsystem VALCLONE abgetönt werden.
**ANWENDUNG: 1) Klassikeffekt und Antikeffekt mit VENEZIANISCHEM STUCK 500 oder VENEZIANISCHEM STUCK 800 (Ref. 1 Far. 448 A - Ref. 2 Col. 448 C):** Tragen Sie ROCOCO' VENEZIANISCHEN STUCK 500 AUF KALKBASIS oder den ROCOCO' VENEZIANISCHEN STUCK 800 in einer etwa 1 mm dicken Schicht mit der Edelstahl-Glättkelle PV 43, PV 44 oder PV 45 auf die Oberfläche auf und reiben Sie sie mit Druck glatt. Nach etwa 8 Stunden Trockenzeit bei 20°C schmirgeln Sie die Oberfläche sorgfältig ab und fahren dann mit dem Auftragen des VENEZIANISCHEN STUCKS 500 oder 800 in Spachtelstrichen nach Ihren Vorstellungen fort. Um den Klarseffekt zu erzielen, verwenden Sie die Edelstahl-Glättkelle PV 39 oder PV 40 mit einer Größe von 6 - 8 cm. Für den Antikeffekt wählen Sie eine beliebige Edelstahl-Glättkelle, je nach gewünschtem Endergebnis. Für den Klarseffekt tragen Sie das Produkt mit der Edelstahl-Glättkelle in unregelmäßigen Spachtelstrichen von 2 - 4 cm Länge auf, die wiederum jeweils 2 - 3 cm voneinander entfernt sind. Bringen Sie das Material entweder horizontal oder vertikal auf die Oberfläche auf. Entfernen Sie dann das Produkt mit demselben Spachtel entgegen der Auftragsrichtung. Dies gilt für die gesamte Oberfläche. Zur Erzielung des Antikeffektes tragen Sie das Produkt hingegen mit der Edelstahl-Glättkelle in unregelmäßigen Spachtelstrichen von 8 - 12 cm Länge auf, die wiederum jeweils 2 - 3 cm voneinander entfernt sind. Die oben beschriebene Auftragstechnik ist auch für den Klarseffekt anzuwenden. Nach etwa 1 Stunde Trockenzeit bei 20 C - dies gilt sowohl für den Klassik- als auch für den Antikeffekt - beginnen Sie wieder am Anfang der bereits dekorierten Oberfläche mit dem Auftragen der ersten Schicht. Führen Sie die Spachtelstriche wie zuvor beschrieben aus, jedoch füllen Sie diesmal alle freien Stellen, wobei sich die alten und neuen Spachtelstriche teilweise gegenseitig überlappen. Am Ende erhalten Sie eine matte Oberfläche mit Klassik- oder mit Antikeffekt.
**2) Antikeffekt mit LÖSCHKALK (Ref. 3 Far. 448 D):** Tragen Sie den ROCOCO' LÖSCHKALK in einer etwa 1 mm dicken Schicht mit der Edelstahl-Glättkelle PV 43, PV 44 oder PV 45 auf die Oberfläche auf und reiben Sie sie mit Druck glatt. Schmirgeln Sie die Oberfläche nach etwa 6 Stunden Trockenzeit bei 20°C sorgfältig ab und fahren Sie dann mit dem Auftragen des ROCOCO' LÖSCHKALKS in unregelmäßigen Spachtelstrichen (Länge 6 - 10 cm), die jeweils 4 - 6 cm voneinander entfernt platziert werden, auf der gesamten zu behandelnden Oberfläche fort. Beginnen Sie nach etwa 1 Stunde Trockenzeit bei 20°C wieder am Anfang der bereits dekorierten Oberfläche mit dem Auftragen der ersten Schicht. Führen Sie dazu die zuvor beschriebenen Spachtelstriche aus, jedoch füllen Sie diesmal alle freien Stellen, so dass sich die alten und neuen Spachtelstriche teilweise überlappen. Auf diese Weise erhalten Sie den Antikeffekt mit leichtem Glanz.
**SCHUTZ UND POLIERUNG: ROCOCO' VENEZIANISCHER STUCK 500 AUF KALKBASIS** und **ROCOCO' VENEZIANISCHER STUCK 800** kann ein Glanzeffekt hinzugefügt werden. Hierzu glätten Sie die Oberfläche mit einem Spachtel oder einer Glättkelle aus Edelstahl und üben dabei ständig Druck auf das Produkt aus, welches gerade angetrocknet ist oder sich in der Trocknungsphase befindet, bis Sie den gewünschten Glanzeffekt erzielen. Alternativ dazu ist es möglich den Glanzeffekt auf bereits getrocknetem Anstrich herzustellen. Bei dieser Technik verwenden Sie das Papier Microfine 2000 und führen Sie es mit kreisförmigen Bewegungen und unter Ausübung von Druck über die zu bearbeitende Oberfläche. Damit ROCOCO' VENEZIANISCHER STUCK 800 eine abwaschbare Schutzschicht und noch mehr Glanz erhält, das GLANZWACHS 370 (auf Lösungsmittelbasis) oder das GLANZWACHS 420 auf WASSERBASIS auftragen. Für den ROCOCO' VENEZIANISCHER STUCK 500 AUF KALKBASIS ist das GLANZWACHS 370 oder 420 dagegen lediglich einzusetzen, um die Produkte besser abwaschbar oder glänzender zu machen. Wenn das WACHS nach etwa 3 - 4 Stunden bei 20°C getrocknet ist, bleibt die Oberfläche zuerst noch matt. Um den gewünschten Glanz des Produktes wieder herzustellen, wischen Sie in kreisförmigen Bewegungen und unter ständigem Druck mit einem Wolltuch über die Oberfläche bis der von Ihnen gewünschte Glanzeffekt erzielt ist.
**VORBEREITUNG DES UNTERGRUNDS: Neue Untergründe:** Verspachteln Sie die zu behandelnde Oberfläche an den erforderlichen Stellen mit geeignetem Stuck. Nach erfolgter Trocknung schmirgeln Sie die Wand ab und tragen Sie dann eine Schicht PRIMER 1200 mit einer Verdünnung mit Wasser zu 15 - 20% auf. Nach zirka 4 Stunden bei 20°C können Sie sie mit dem Auftrag von ROCOCO' VENEZIANISCHEM STUCK oder ROCOCO' LÖSCHKALK fort.
**Alte Untergründe:** Entfernen Sie alte, nicht gut anhaftende und abbröckelnde Farbe vom Untergrund und säubern Sie diesen mit Wasser und geeigneten Seifen. Tragen Sie anschließend als Fixiermittel eine Schicht zu 50% mit Wasser verdünnten PRIMER 1200 auf. Nach einer Trockenzeit von etwa 4 Stunden bei 20 C bringen Sie eine zweite Schicht PRIMER 1200 auf, die/mal zu 20 - 30% mit Wasser verdünnt. Sind die Oberflächen hingegen in Ordnung und bröckeln nicht ab, tragen Sie eine Schicht PRIMER 1200 zu 20 - 30% mit Wasser verdünnt auf. Nach 4 Stunden bei 20°C können Sie sie mit dem Auftrag von ROCOCO' VENEZIANISCHEM STUCK oder ROCOCO' LÖSCHKALK fort.
**TECHNISCHE ANGABEN: Verdünnung:** Alle Produkte sind gebrauchsfertig bis auf PRIMER 1200, welcher für die Verwendung auf neuen Untergründen zu 15 - 20% und bei einer Verwendung als Fixiermittel zu 50% mit Wasser verdünnt wird. Auf alten, aber gut erhaltenen, nicht abbröckelnden Untergründen wird das Produkt immer zu 20 - 30% mit Wasser verdünnt.
**Ergiebigkeit:** PRIMER 1200 ca. 1 Liter für 8 - 10 m2 pro Schicht je nach Aufnahmefähigkeit des Untergrundes; ROCOCO' VENEZIANISCHER STUCK 500 AUF KALKBASIS, ROCOCO' VENEZIANISCHER STUCK 800 und ROCOCO' LÖSCHKALK ca. 1 l für 2 - 3 m² pro Schicht auf glatten Untergründen; GLANZWACHS 370 und GLANZWACHS 420 AUF WASSERBASIS ca. 1 l für 10 - 20 m² pro Schicht.
**Lieferform:** PRIMER 1200 ist in den Packungsgrößen 1l - 2,5l - 5l - 12l erhältlich; ROCOCO' VENEZIANISCHER STUCK 500 AUF KALKBASIS, ROCOCO' VENEZIANISCHER STUCK 800 und ROCOCO' LÖSCHKALK sind in Packungsgrößen mit 1l - 4l - 12l; GLANZWACHS 370 und 420 sind in Packungsgrößen mit 1 - 4 l erhältlich; COLORI in Größen mit 80 ml und 480 ml; Anwendungstemperatur: Zwischen +10 C und +30°C.
**Trockenzeit:** 3 - 4 Stunden bei 20 C. Aushärtung nach 24 Stunden abhängig von der Raumtemperatur.
**Beständigkeit:** Nach der vollständigen Aushärtung entsteht ein atmungsaktiver Film mit guter Stofffestigkeit und Beständigkeit gegen normalen Abrieb.
**Reinigung der Utensilien:** mit Wasser und Seife bei noch nicht trockenem Produkt und mechanisch bei trockenem Produkt.
**Aufbewahrung:** Auch nach der Verwendung in gut verschlossenem Behälter bei einer Temperatur zwischen +10 C und +30 C aufbewahren.
**Haltbarkeit:** etwa 2 Jahre in gut versiegelten, ungeöffnieten Verpackungen.
**BESONDERE SICHERHEITSBESTIMMUNGEN:** Vermeiden Sie direkten Hautkontakt, schützen Sie Augen und Gesicht. Bei versehentlichem Kontakt mit dem Produkt sofort mit viel Wasser spülen und einen Arzt aufsuchen. Die Ausrüstung darf nicht in Wasserläufen, Abflüssen usw. gereinigt werden.
**HINWEISE FÜR DEN BENUTZER: Hinweis:** Die bereitgestellten Informationen basieren auf unserer Erfahrung und sind korrekt und präzise. Da die Anwendungsbedingungen nicht unserer Kontrolle unterliegen, übernehmen wir dennoch keinerlei Verantwortung für die von uns erteilten Ratschläge und Empfehlungen. Es empfiehlt sich, den kompletten Anwendungszyklus auf einer kleinen Fläche durchzuführen, um das perfekte Gelingen zu überprüfen, insbesondere die Haftung, die Widerstandsfähigkeit und das endgültige Aussehen. Fahren Sie danach mit der Ausgestaltung fort und kontrollieren Sie dabei ständig die erzielten Dekorationseffekte, da ROCOCO' aus Naturprodukten und Spezialharzen besteht, die je nach Anwendungsverfahren ganz anders reagieren können. Daher wird jede Arbeit eine individuelle Prägung aufweisen. Die Farböne können vom Katalog um 15% bis 20% abweichen, ebenso wie auch die Chargen untereinander unterschiedlich sein können. Wenn sich die Partien untereinander unterscheiden, die Arbeit in einer Ecke fertigstellen und das gesamte restliche sowie neue Produkt vor dem weiteren Auftragen in einem großen Behälter vermischen.
**ZUR BEACHTUNG: DIE LINIE ROCOCO' UMFASST PRODUKTE, BEI DENEN DER INDIVIDUELLE STIL DES AUFTRAGENDEN DEUTLICH ERKENNBAR IST. DAHER EMPFEHLEN WIR, DASS DIE ARBEIT KOMPLETT VON EINER EINZIGEN PERSON AUSGEFÜHRT WIRD, DAMIT EIN EINHEITLICHER FARBEFFEKT ERZIELT WERDEN KANN.**







VALPAINT TUNISIE S.A.  
Zone Industrielle Zaghouan  
1100 ZAGHOUAN - TUNISIE  
Tel. +216 71 940 134 / +216 72 681 051  
Fax +216 71 940 138 / +216 72 681 071  
E-mail: info@valpaint.tn

VALPAINT MAROC S.A.R.L  
Rue Kaied El Achtar, 7  
20100 MAARIF CASABLANCA - MAROC  
Tel. +212 5 22 25 10 24  
Fax +212 5 22 23 19 65  
E-mail: info@valpaint.ma

2° Stabilimento  
43 Rue Des Entrepreneurs  
2035 CHARGUIA 2 - TUNISIE  
Tel. +216 71 940134 / +216 71 940136  
Fax +216 71 940138  
E-mail: info@valpaint.tn

VALPAINT ESPANA S.L.  
Calle Magdalenes, 25 3°  
08002 BARCELONA - ESPAÑA  
Tel. +34 93 6382645  
Fax +34 93 6382735  
E-mail: info@valpaint.es

VALPAINT ME DECORATION MATERIALS &  
PARTITIONS TRADING L.L.C.  
Blue Bay Tower, Office 1314 - 1414  
Al Abraj Street - Business Bay  
P.O. Box 191940 DUBAI - UAE  
Tel. +971 4 366 1005  
Fax +971 4 558 4380  
E-mail: info@valpaintme.ae

VALPAINT DESIGN D.O.O.  
Dobrinjska do 27  
71000 SARAJEVO - BOSNIA E HERZEGOVINA  
Tel. +387 33 626134  
Fax +387 33 761115  
E-mail: valpaint@bih.net.ba

Altro Punto Vendita:  
V Proleterske Brigade, 255  
81000 PODGORICA - MONTENEGRO  
Tel./Fax +382 20 656938  
E-mail: info@valpaint-design.com

Altro Punto Vendita:  
Medvedgradska, 5  
10000 ZAGREB - CROATIA  
Tel./Fax. +385 1 379 4918  
E-mail: info@valpaint-design.hr



VIDEO



03/17

**VALPAINT**  
S.p.A.

Via dell'Industria, 80 - 60020 POLVERIGI (AN) ITALY - Tel. +39 071 906383 (r.a.) - Fax +39 071 906384 www.valpaint.it - E-mail: info@valpaint.it

**AZIENDA CERTIFICATA ISO 9001:2008 ED ISO 14001:2004**

